

GEMEINSAM

St. Marien Melle-Oldendorf - Paulus Melle - St. Petri Melle

Ausgabe 91 Oktober bis Dezember 2025



Grafik: Pfeffer

ABSCHIED ...

NEUBEGINN ...



„Adieu – Gott befohlen“



Liebe Leserinnen und Leser,

nach zehn Jahren als Superintendent im Kirchenkreis Melle-Georgsmarienhütte heißt es für mich, bald Abschied zu nehmen. Am 31. Oktober werde ich um 15.00 Uhr in der St.-Petri-Kirche in Melle von Regionalbischof Friedrich Selter in den Ruhestand verabschiedet.

Auf über 37 Jahre als Pastor und Superintendent zurückzublicken, erfüllt mich mit großer Dankbarkeit. Als ich 2015 in meine Heimat Melle zurückkehrte, war es für mich eine besondere Ehre, die Leitung des Kirchenkreises zu übernehmen, in dem ich groß geworden war. Besonders geprägt hat mich die kirchliche Jugendarbeit in Melle-Neuenkirchen.

Mit Freude habe ich das kirchliche Leben in Melle und dem südlichen Landkreis Osnabrück mitgestaltet – in einer Region mit lebendigen Gemeinden und schöner Landschaft. In dieser Zeit ist viel in Bewegung gekommen: gestärkte Zusammenarbeit, neue Strukturen, gemeinsame Gemeindebüros, Fusionen und Kooperationen.

Die Corona-Pandemie war eine große Herausforderung, zeigte aber auch eindrucksvoll, mit wie viel Engagement und Kreativität sich Haupt- und Ehrenamtliche eingesetzt haben. Neue Gottesdienstformen spendeten Trost und gaben Mut. Viele Gottesdienste bleiben mir lebendig in Erinnerung – auch fröhliche Momente wie das Reformationsjubiläum 2017 mit der Kabarettrevue „Der 500. Geburtstag“. Gemeinsam glauben, feiern und lachen – das gehört für mich unbedingt dazu.

Nicht alles war leicht. Tief erschüttert hat mich die Aufdeckung des sexuellen Missbrauchs an Lisa Meyer in den 1970er Jahren in Oesede. Was damals geschah und wie in unserer Kirche bis in die Gegenwart damit umgegangen wurde, ist und war unzureichend, verharmlosend, vertuschend und beschämend. Die Pflicht zur Aufarbeitung, Prävention und echten Veränderung bleibt bestehen, damit Vertrauen wachsen kann.

Mit dem Ruhestand endet eine lange Wegstrecke. Ich gehe mit einem dankbaren Herzen. Es war mir eine Freude, Ihr Superintendent zu sein. Für Vertrauen, Unterstützung und viele wohlwollende Worte danke ich Ihnen herzlich. Ich weiß, ich war nicht fehlerlos – dafür bitte ich um Nachsicht und Vergebung.

So verabschiede ich mich mit einem norddeutschen „Tschüss“ – in Anlehnung an das französische „Adieu – Gott befohlen“. Möge Gottes Segen Sie begleiten. Bleiben Sie Ihrer Gemeinde und unserer Kirche verbunden – und vor allem: bleiben Sie behütet.

Mit herzlichen Grüßen
Ihr Hannes Meyer-ten Thoren,
Superintendent

Foto: privat



Liebe Leserin und lieber Leser,

es ist Herbst geworden und wir müssen uns damit abfinden, dass sich der Sommer für dieses Jahr VERABSCHIEDET hat. Immer wieder müssen wir ABSCHIED nehmen, von lieben Menschen, von Lebensabschnitten und manchmal auch von scheinbaren Gewissheiten.

Nach dem **ABSCHIED** folgt zum Glück auch ein **NEUBEGINN**.

Vielleicht beginnt in Ihrem Leben gerade jetzt ein neuer Abschnitt. Vielleicht ist jetzt Zeit für ein Ehrenamt. In unseren Kirchengemeinden suchen wir Menschen, die Lust haben, sich mit ihrer Zeit einzubringen, sei es im Verteilen des „GEMEINSAM“ (Sie halten das neue Heft gerade in den Händen) oder in der Unterstützung des Kirchencafés oder ...

Ehrenamt macht glücklich (!), das weiß ich aus eigener Erfahrung.

Jutta Milker aus der St.-Petri-Gemeinde
Foto: privat



INHALT

Seite

Verabschiedung des Superintendenten	2
Begrüßung / Inhalt	3
Geistliches Wort / Kontakt Kirchenbüro	4
Gottesdienst 09.11., Öffnungszeiten Kirchenbüro Weihn./Jahreswechsel,	
Benefizkonzert 21.11., Lebendiger Adventskalender	5
Reformation heute / Impressum	6
Abschied und Aufbruch	7
Ev. Junge Gemeinde Peter, Paul und Mary	10/11
Familienzentrum Melle	12/13
Unterhaltungs-Café / Gemeinsam Aktiv	14
St. Marien Oldendorf	15-24
Gottesdienste	26-31
Kinder und Jugendgottesdienste / Gottesdienste in Einrichtungen	32
Paulusgemeinde	33-41
St.-Petri-Gemeinde	43-54
Nacht der Kirchen	55



Abschied ... Neubeginn ...

Viele Male habe ich schon Abschied genommen. Von Menschen, von Städten, von Lebensabschnitten, von Vertrautem und Gewohnheiten, auch von Tieren. Abschied, das weiß ich, gehört zum Leben. Und er ist nur die eine Seite. Auf der anderen – wie bei einer Münze – ist etwas Neues.

Jetzt im Herbst, wenn die dunklen Tage kommen, steht die Seite des Abschieds eher vor Augen, macht vielleicht unsicher, weckt dankbare Erinnerungen und tiefe Traurigkeit, lässt fragen, wie es weitergehen kann. Diese Gedanken und Gefühle haben und brauchen ihre Zeit. Persönlich und gemeinsam.

Abschiede gehören zum Leben, auch in unserer Kirche, in unseren Gemeinden, in denen gerade viele Veränderungen spürbar sind. Die Frage ist: Wie gehe ich, wie gehen wir damit um? Einiges tut weh, anderes wirft weitere Fragen auf. Wo geht es hin?

In vielen Gedichten wird das Lebensthema von Abschied und Neubeginn beschrieben, z. B. von H. Hesse oder R. M. Rilke. Eine meiner Lieblings-Bibelstellen ist die von Abram, der dann Abraham wird – Abschied von einem Namen und dem bisherigen Leben und gleichzeitig Neuanfang von etwas Unbekanntem. Ermutigend dabei: Gott geht mit! Gott segnet und lässt zum Segen werden. Die Geschichte (1. Mose 12) spricht den Verlust an und öffnet den Blick auf das Neue – und das wird gut werden.

Abschiede sind Teile unseres Lebens, weil leben und sich bewegen zusammengehören.



Das Herbstblatt auf dem Titel ist dafür ein schönes Symbol. Das lichthelle Kreuz durchbricht die Zeichen des Endes. Mein Wunsch in dieser Zeit für uns ist, dass wir uns mit Gottvertrauen auf den Weg machen – wörtlich oder im übertragenen Sinn, und dem Beginn von etwas Neuem eine Chance geben.

Pastorin Sigrid ten Thoren

Ev. Kirchenbüro Melle-West

**St. Petri Melle - Paulus Melle - St. Marien Melle-Oldendorf
im Familienzentrum (FAZ), Stadtgraben 11-13, 49324 Melle
Tel. 0 54 22 - 7 09 25 09, kgv.melle-west@evlka.de**

Ihre Ansprechpartnerinnen:

Frau Bahr, Frau Niekamp, Frau Schröder (Gemeindesekretärinnen)
Frau Kümpel (Gemeindeassistentin)

Tel. 0 54 22 - 7 09 29 80, martina.kuempel@evlka.de

ÖFFNUNGSZEITEN:

Mo, Di und Mi von 9.00 Uhr bis 12.00 Uhr sowie Mi und Do von 16.00 Uhr bis 18.00 Uhr

Das Büro ist vom 24.12.25 bis 04.01.26 geschlossen!



Herzliche Einladung zum Gedenkgottesdienst am 9. November um 10.00 Uhr in der St.-Petri-Kirche

In diesem Gottesdienst, unter der Leitung von Pastor B. Julius, soll an die Reichspogromnacht am 9. November 1938, an den Holocaust, das Leid und die Schuld des Schweigens gedacht werden, sowie auch die Freude über den Fall der Mauer am 9. November 1989 zur Sprache kommen.

Dieser Tag mahnt uns, für Freiheit, Frieden und Versöhnung einzutreten. Alle sind herzlich eingeladen, diesen 9. November gemeinsam im Gottesdienst im Gedenken, im Gebet und als Mahnung, sich für Freiheit und Frieden einzusetzen, zu begehen.

P. B. Julius

In Oldendorf findet am 9. November um 10.30 Uhr ein Familiengottesdienst statt

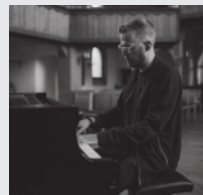


Benefizkonzert am 21. November um 19.00 Uhr in der St.-Petri-Kirche

Der ev.-luth. Kirchenkreis Melle-Georgsmarienhütte lädt zu einem besonderen Benefizkonzert ein. Unter dem Motto „Stummfilme für die Seenotrettung“ erwartet das Publikum eine Auswahl klassischer Stummfilme, live begleitet von Popkantor Jens Niemann am Flügel. Das Programm wird durch musikalische Improvisationen ergänzt, die auf Anregungen und Ideen aus dem Publikum basieren.

Der Eintritt ist frei; während des Abends werden Spenden zugunsten der Seenotrettungsorganisation Sea-Watch gesammelt. „Die Bundesregierung hat im neuen Haushalt die ohnehin spärlichen Mittel zur Unterstützung der Seenotrettung gestrichen. Dem Sterben auf dem Mittelmeer kann nun nur noch durch private Spendeninitiativen entgegengewirkt werden“, begründet Popkantor Jens Niemann den Spendenzweck dieser kreativen Konzertidee.

Foto: Privat
Logo: Homepage



**Vom
24.12.25 - 04.01.26
ist das Kirchenbüro
im Stadtgraben
geschlossen !!!!**

**Auch in diesem Jahr wird es den
„Lebendigen Adventskalender“
der drei Kirchengemeinden geben.
In den Kirchen und Gemeinde-
häusern liegen die Flyer zu Anfang
Dezember aus.**



Reformation Eine heutige Perspektive

Die vor über 500 Jahren, im Jahr 1517, von Martin Luther ausgelöste Reformation veränderte nicht nur die Kirche, sondern auch Gesellschaft, Kultur und Denken in Europa grundlegend. Aus heutiger Sicht begreifen wir die Reformation als einen Meilenstein in der Geschichte der Religionsfreiheit, des individuellen Denkens und der Bildung. Wir erkennen, dass die Reformation den Weg für die Trennung von Kirche und Staat, die Religionsfreiheit und die demokratische Gesellschaft ebnete. Sie trug dazu bei, dass Menschen ihre Religion selbst bestimmen können, ohne auf die Autorität einer Kirche angewiesen zu sein. Zudem förderte sie die Entwicklung der modernen Wissenschaften, der Bildung und der Menschenrechte.

In unserer Zeit, in der Toleranz und Vielfalt nicht immer hoch geschätzt werden, bleibt die Botschaft von Martin Luther relevant: Die Bedeutung des persönlichen Glaubens, die Kraft des Wortes und die Freiheit, eigene Überzeugungen zu entwickeln. Die Reformation ist somit nicht nur ein historisches Ereignis, sondern auch eine Inspiration für die Gestaltung einer offenen und freien Gesellschaft.

Für Luther bedeutet die „Freiheit eines Christenmenschen“, dass der Glaube an Jesus Christus uns frei macht von Angst, von Regeln und von der Last, alles perfekt machen zu müssen. Sie ist ein Geschenk Gottes, das uns Mut gibt, ehrlich und offen zu leben, ohne Angst vor Strafe. „Zur Freiheit hat uns Christus befreit“ (Gal 5,1-6): Diese starken Worte des Paulus sind eine Einladung, die eigene Freiheit im Glauben zu entdecken – aber auch mit der Verantwortung, diese Freiheit bewusst zu gestalten.

Text/Foto: Reinhard Wolf



Impressum

Herausgeber: Kirchenvorstände St. Marien Oldendorf, Paulus und St. Petri Melle
im KGV Melle-West, Stadtgraben 11-13, 49324 Melle

Redaktion: St. Marien Oldendorf - R. Halbrügge, R. Wolf, B. Niekamp, M. Welkener
Paulus - B. Julius, C. Preuß

St. Petri - L. Julius, S. ten Thoren, U. Böseman

V.i.S.d.P.: U. Böseman

Regionaler Teil: Texte/Fotos bitte an ulrike.boesemann@evlka.de

Druck: Gemeindebriefdruckerei, Groß-Oesingen, Auflage: 7450 Stück

Erscheinungsweise: vierteljährlich

Redaktionsschluss für die nächste Ausgabe: 10. November

Alle Angaben ohne Gewähr - Änderungen ausdrücklich vorbehalten!

ABSCHIED UND AUFBRUCH



Nach vielen Jahren gemeinsamer Wege heißt es nun für uns als Pastoren-Ehepaar und Familie aus den Kirchengemeinden Melle-Paulus und St. Petri Abschied zu nehmen.

Sechzehneinhalb Jahre habe ich, Bernhard Julius, als Pastor in der Paulus-Gemeinde gewirkt, viele Menschen begleitet, mit Ihnen gefeiert, getrauert, geglaubt und gehofft und mit großer Freude Projekte für die Gemeinde entwickelt. Ein Stück Leben, das tiefe Spuren hinterlässt.



Ich, Lore Julius, war an verschiedenen Stellen im Kirchenkreis tätig und die letzten fünf Jahre in das Team der St.-Petri-Gemeinde als Pastorin eingebunden. Die Aufgaben haben mich erfüllt, Menschen sind mir ans Herz gewachsen, so viele Begegnungen bleiben in der Erinnerung haften und auch die besonderen Höhepunkte, die wir gemeinsam feiern konnten.

Wir blicken dankbar zurück auf die vielen Begegnungen, die Offenheit und das Vertrauen, das uns entgegengebracht wurde. Und wir brechen auf in eine neue Zeit in Neustadt am Rübenberge in die Liebfrauentgemeinde und die Gemeinde in Frielingen-Horst-Meyenfeld: Wir sind gespannt auf das, was Gott für uns bereithält.

Abschied ist nie leicht, aber er öffnet auch Türen: für uns und für Sie als Gemeinde. Wir wünschen, dass die guten Erfahrungen bleiben und dass Neues wachsen kann – im Vertrauen darauf, dass Gottes Geist uns und Sie alle begleitet grüßen wir Sie herzlich:

Pastor Bernhard Julius und Pastorin Lore Julius

Herzliche Einladung zu den Verabschiedungsgottesdiensten

Die Paulusgemeinde verabschiedet Pastor Bernhard Julius am 21. Dezember um 10.00 Uhr im Gottesdienst und die St.-Petri-Gemeinde Pastorin Lore Julius am 4. Januar um 10.00 Uhr im Gottesdienst.



Christl. Klinikum Melle
Engelgarten, 49324 Melle
Tel. 05422/104-0

Diakonie-Sozialstation
Johann-Uttinger-Str. 3 a,
49324 Melle
Tel. 05422/41331

**Diakonie in Stadt und Landkreis
Osnabrück (DIOS)**
Riemsloher Str. 5
49324 Melle

**Kirchenkreissozialarbeit/
Sozialberatung**
Stefanie Tigler
Tel. 05422/9400-64

Ambulante Hilfe für Wohnungslose
Engelgarten 35, 49324 Melle
Tel. 05422/9427-30

**Integratives Beratungszentrum
Lebens-, Erziehungs- und Schwangeren-
beratung sowie Schwangerschafts-
konfliktberatung**
Riemsloher Str. 5, 4932 Melle
Tel. 05422/9400-80
Fax. 05422/9400-88
ib@diakonie-os.de

Fachstelle Sucht und Suchtprävention Melle
Sandweg 1, 49324 Melle
Tel. 05422/9400-900,
Fax. 05422/9400-909
suchtberatung@diakonie-os.de

Kirchenamt Osnabrück-Stadt und Land
Meller Landstr. 55, 49086 Osnabrück
Tel. 0541/94049-100
Fax. 0541/94049-199

Kirchenkreisjugenddienst
Tel. 05422/9213144
kkjd.muette@evlka.de
www.jugend-muette.de

Krankenhausseelsorge
Tel. 05422/104-5001

Superintendentur
Krameramtsstr. 10,
49324 Melle
Tel. 05422/1601
Fax. 05422/49899
Superintendent Meyer-ten Thoren
Frau Stöppelmann (Sekretärin)
sup.melle-georgsmarienhuetten@evlka.de
Öffnungszeiten:
Mo., Mi., Do., u. Fr. 8.30 - 13.00 Uhr
und Di. von 12.00 - 17.00 Uhr

Telefonseelsorge
Tel. 0800/1110111

Hospiz-Initiative Melle e.V.
Tel. 0177/4131959



Schutte & Hünnerberg GmbH

Elektro-, Sanitär- und Heizungstechnik

Beratung • Planung • Verkauf • Montage • Kundendienst

Industriestraße 22
49324 Melle

Tel: (0 54 22) 4 80 23
Tel: (0 54 22) 4 16 72

Ihr preiswerter Versicherer vor Ort

Unsere Grundsätze:

- ☒ Wir halten uns an Gesetze und Vorschriften, in allem, was wir tun.
- ☒ Wir gehen kalkulierte Risiken ein.
- ☒ Wir bauen das Vertrauen unserer Kunden/Mitglieder auf.
- ☒ Wir liefern, aber anders als die anderen und besser.
- ☒ Wir wollen alles und wir wollen es jetzt.
- ☒ Wir sind Fahrer, keine Passagiere.
- ☒ Wir treffen faktenbasierte Entscheidungen.

☒ Wir gehören unseren Mitgliedern.

Über
135
Jahre

Nutzen auch Sie die gravierenden Vorteile:

Mobiliar-Feuerversicherungs-Verein Melle

Xpersönlich **X**preiswert **X**nah

FEUER-Inventarversicherung • GLASversicherung • Verbundene HAUSRATversicherung*
Verbundene WOHNGEBÄUDEversicherung* (*auch mit Elementarschadenversicherung!)

Geschäftsstelle:

Rolf Wenke • Im Lienesch 37 • 49324 Melle • Tel. 0 54 22 / 92 39 123 • www.mobiliar-vvag-melle.de

Rufen Sie an! Wir lieben Preisvergleiche zu Gunsten unserer Kunden.

Der Grüne Garten,
Herbst GmbH

Holster Straße 124
49324 Melle-Niederholsten
Tel.: 05 42 2 - 70 46 82 5

- Gartenpflege,
Gehölzschnitt
- Bepflanzung,
Pflasterung
- Grabpflege
- Bonsai und
Formgehölze
- Bonsaischalen,
Keramikbrunnen



www.der-gruene-garten.de

GEMEINSAM wird erstellt mit der freundlichen Unterstützung folgender Firmen:
Bestattungshaus Bergstermann-Schweer - Busch Fassaden & Raumgestaltungs-GmbH -
Friedhofsgärtnerei Max Schulke - Ing.-Büro Tiemeier - Heitz Bestattungen - Bestattungshäuser
Bruning - Mobiliar-Feuerversicherungs-Verein Melle - Werner Oldemeyer - Schütte & Hünner-
berg - Der Grüne Garten, Herbst GmbH - Konrad Hüpel GmbH

Aus der Region - Peter, Paul und Mary



Junge Gemeinde in der Region Peter, Paul und Mary

Diakonin Tanja Enge
Tel. 05422-2048, tanja.enge@evlka.de
Besuch uns doch auf:
www.junge-gemeinde-ppm.de
dort findest du weitere Angebote und
Aktionen der „Ev. Jungen Gemeinde
PPM“ (St. Petri, Paulus u. St. Marien)

RJK: Regionaler Jugendkonvent

Gremium der Ev. Jugend PPM zur
Planung aller Angebote und
Veranstaltungen
mittwochs, 18.30 bis 20.00 Uhr
1. Oktober
5. November und
3. Dezember - Weihnachtsfeier
Ort: Gemeindehaus St. Petri



Basiskurs für Mitarbeiter*innen

Die „frisch Konfirmierten“ aus der Region sind im September nach den Sommerferien gestartet, um gemeinsam für ein Jahr eine ganze Menge über die Aufgaben in der Ev. Jugend zu erfahren und selbst Ideen für die Arbeit mit Kindern, Konfirmand*innen und Jugendlichen zu entwickeln.

Ein Team von Jugendlichen trifft sich mit den zukünftigen Mitarbeitenden alle 14 Tage zum MABK in den Jugendräumen. Mittwochs, von 18.00 bis 19.30 Uhr
8. Oktober, 12. u. 26. November und 10. Dezember

Ort: Gemeindehaus St. Petri



Konfi-Kirche

Freitag, 28. November,
18:00 Uhr

„Mehr als Wunschzettel“

Ort: St.-Petri-Kirche

Gemeinsam wollen wir in
die Adventszeit starten!

Eingeladen sind natürlich nicht nur Konfirmand*innen sondern auch alle, die Lust auf einen Gottesdienst haben, der mit den Ideen Jugendlicher gestaltet ist. Vermutlich etwas anders als gewohnt, hoffentlich überraschend und vielleicht eine gute Zeit für die Gemeinschaft mit anderen Menschen und mit Gott.

MAK: Mitarbeitendenkreis

Treffen aller Mitarbeitenden zum
gemeinsamen Kochen, Quatschen, Spielen ...
mittwochs von 18.30 bis 21.00 Uhr

19. November und 17. Dezember

Ort: Jugendräume Gemeindehaus St. Petri

Aus der Region - Peter, Paul und Mary

Save the date: Kinderfreizeit Berghütte 2026

Auch im nächsten Jahr geht es wieder für fünf Tage in die schöne „Berghütte Rödighausen“. Wir wollen spielen, basteln, durch den Wald toben, singen und spannende biblische Geschichten hören. Viele tolle Jugendmitarbeiter*innen werden ein buntes Programm zusammenstellen!

Termin: 12. - 16. Oktober 2026

Leitung: Diakonin Enge und Ev. Jugend PPM

Anmeldungen sind bereits jetzt telefonisch oder per Mail möglich! Ab Januar dann über unsere Homepage auch Online!

Save the date: Kinderfreizeit Spiekeroog 2026 für Kinder von 8 bis 12 Jahren

Ab auf die Insel! In den Sommerferien werden wir mit einem tollen Team und ca. 30 Kindern im Alter von 8-12 Jahren für eine Woche nach Spiekeroog fahren. Unser Haus liegt in den Dünen mit Blick aufs Meer. Wattwanderung, Kutterfahrt, Dorfrallye und Kreativangebote werden auf dem Programm stehen. Weitere Informationen und Anmeldeflyer gibt es Anfang nächsten Jahres!

Termin: 3. - 9. August 2026

Leitung: Diakonin Enge und Ev. Jugend PPM

Anmeldungen sind bereits jetzt telefonisch oder per Mail möglich! Ab Januar dann über unsere Homepage auch Online!

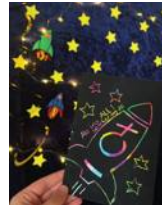
Weitere tolle Angebote der Ev. Jugend im Kirchenkreis findest du auch auf der Internetseite des Kirchenkreisjugenddienstes,

z. B.: **Juleica-Kurs, Erste-Hilfe-Kurs, Fortbildungen, etc.**

www.jugend-muette.de

Sommerfreizeit auf Spiekeroog – eine Nachbetrachtung in Bildern

„Ab ins All – unterwegs mit Fritzi der Forschermaus“ hieß es in diesem Jahr für eine Woche während unserer diesjährigen Kinderfreizeit auf Spiekeroog. 32 fröhliche Kinder, sechs großartige Jugendmitarbeiter*innen und Diakonin Tanja Enge haben eine Woche gemeinsam mit Fritzi der Forschermaus viel erlebt. Eine gute Gemeinschaft hat sich entwickelt, es wurde viel gebastelt und am Strand gespielt. Kapitän Jacobs hat uns mit seinem Kutter, der Gorch Fock, zu den Seehundsbänken geschippert. Bei einer Wattwanderung wurden die Füße im Nordseeschlamm gebadet und so manches Getier entdeckt. Mit Fritzi der Forschermaus und ihren Freunden sind wir zu den Sternen gereist und haben unseren blauen Planeten und Gottes Schöpfung betrachtet. Ein sehr erfrischendes Bad in der Nordsee hat auch nicht gefehlt und es wurden viele sehr kreative Sandburgen gebaut.





Kindertagesstätte und Evang. Familienzentrum

Stadtgraben 11-13,
Tel. 05422-9230190 --- Fax. 05422-9230193
Sara Schürmann, Leitung
kita-faz@ev-kitas-mellegmh.de
Kerstin Welkener, Koordinatorin der Angebote
kerstin.welkener@ev-kitas-mellegmh.de
www.familienzentrum-melle.de



Elterncafé

Wöchentlich immer donnerstags von 8.00 bis 9.30 Uhr im Elterncafé der Kita begleitet von einer pädagogischen Fachkraft. Sie sind herzlich eingeladen beim Austausch in gemütlicher Runde mit dabei zu sein.



Frühstück im Elterncafé-Sprache:

Austausch zur Sprachentwicklung bei Kindern mit Susanne Stefener-Piper am 20. November und 18. Dezember

Austauschrunde mit Iris Pullem:
Aktuelle Gäste der Runde können Sie auf unserer Homepage finden.

mit Anka Reifert am:

30. Oktober von 8.30 bis 10.30 Uhr für Großeltern im Familienzentrum - mit kleinem Frühstückssnack:

Thema: „Digitale Abenteuer oder Gefahr?“ – Medienerziehung eine große Herausforderung – auch für Großeltern!

Liebe Großeltern!

Ihre Enkel sind heute „zwischen zwei Welten“ unterwegs – sie spielen draußen im Sandkasten und tauchen kurz darauf in digitale Spielewelten ein. Aber wie können wir ihnen helfen, beide Welten gut zu verbinden?

Dazu laden wir Sie herzlich zu einem besonderen Film- und Gesprächsvormittag mit Frau Reifert ein:

Wir schauen gemeinsam den Film „Zwischen zwei Welten – Kinder im medialen Zeitalter“. Er zeigt, wie Kinder heute mit digitalen Medien umgehen – und wie Sie als Großeltern Orientierung geben können, ohne den Spaß am Digitalen zu nehmen.

27. November ab 8.00 Uhr im Elterncafé der Kita

Thema: „Essen kommen! Familientisch – Familienglück“

Das Salz in der Suppe guter Beziehungen. Gemeinsame Mahlzeiten sind eine wertvolle Zutat. Für die Entwicklung der Kinder und auch für Nähe und Harmonie in der Familie. Was machen wir, wenn jede/r eine Extrawurst will? Was macht Lust auf gemeinsames Essen? Welche Worte und Aussprüche verderben allen den Appetit?

Familien-Treff in der großen Turnhalle

Ein Besuch in der großen Grönenberg-halle in Melle steht **am 22. November** auf dem Programm des Familien-Treffs. Spiel, Spaß und Bewegung für die ganze Familie in der Zeit **von 10.00 bis 12.00 Uhr**. Iris Pullem und Julie Hase begleiten dieses Angebot. Diane Paehl vom SC Melle ist auch wieder mit dabei.



Kleine Schritte – große Wirkung mit Anke Vogt

Thema: „Bindung macht stark, Papa macht's möglich“ – Durch aktive Nähe und Vorbildfunktion können Väter eine starke emotionale Bindung zu ihren Kindern aufbauen und fördern.

Termin: 20. November
von 19.30 bis 21.30 Uhr
Ort: Ev. Familienzentrum



Kreativ Treff mit Iris Pullem
am **26. November**
von **19.00 bis 21.00 Uhr**
im Ev. Familienzentrum



Online Themenabende

jeweils **von 19.30 bis 21.30 Uhr:**

Donnerstag, 06.11.2025

Thema: „Wie Erziehung heute gelingt und was eine gute Kindheit ausmacht“

mit Herbert Renz-Polster

Kursnummer: I31-102

www.ev-fabi-os.de



Ev. Familien-Bildungsstätte
e.V. Osnabrück

Mittwoch: 20.11.2025

Thema: „Trennung ohne Drama – Wie wir Kinder beschützt durch familiäre Veränderungen begleiten“

mit Nicola Schmidt

Kursnummer: E13101

www.kath-fabi-os.de



Anmeldungen bitte über die Familienbildungsstätten Osnabrück. Weitere Infos dazu finden Sie auf unserer Homepage.



Weitere Informationen zu allen Angeboten finden Sie auf unserer Homepage

www.familienzentrum-melle.de

Fotos Seiten 12 + 13: K. Welkener



Bethel 

Das „Unterhaltungs-Café“ und die Veranstaltungen unter dem Titel „Gemeinsam aktiv“ werden von einem ehrenamtlichen Team der drei Kirchengemeinden vorbereitet und begleitet. Alle freuen sich immer über viele Besucher!

„UNTERHALTUNGS-CAFÉ“

5. Oktober, 2. November und 7. Dezember

15.00 bis 16.30 Uhr
St.-Petri-Gemeindehaus



Foto:
Uebbing

Der Name ist Programm! Nach dem Genuss von selbst gebackenem Kuchen und frischem Kaffee oder Tee, plaudern Sie miteinander und hören eine oder auch zwei Geschichten. Für einige Termine überlegt sich das Organisationsteam ein paar Überraschungen!

Anmeldeschluss für das Unterhaltungs-Café jeweils donnerstags vor den Terminen!

„GEMEINSAM AKTIV“

Logo:
Homepage

14. Oktober, 13.00 Uhr

Besuch in Bethel mit gemeinsamer Kaffeetafel vor Ort

Treffpunkt: ZOB, Weststraße

Anmeldung bitte bis 9. Oktober!

Kosten: ca. 10 Euro für Kaffee u. Kuchen!

DIE TEILNEHMERZAHL IST BEGRENZT!

Die Kosten für den Bus tragen die drei Gemeinden.

14. November, 15.00 Uhr

Vortrag von Pastor Ralf Halbrügge „Franz von Assisi“

Treffpunkt:

Albert-Schweitzer-Haus,
Eisenbahnstr. 72,
Melle-Westerhausen

Anmeldung bitte bis 11. November!

Kosten: Wir freuen uns über eine kleine Spende für Kaffee u. Kuchen!



Foto:
istock

12. Dezember, 9.30 Uhr

Adventsfrühstück mit musikalischer Begleitung

Treffpunkt:

St.-Petri-Gemeindehaus

Anmeldung bitte bis 9. Dezember!

Kosten: Wir freuen uns über eine kleine Spende!

DIE TEILNEHMERZAHL IST BEGRENZT!



Foto: Pixabay

Für alle Termine bitten wir um eine Anmeldung
Tel. 0 54 22 - 7 09 25 08 oder martina.kuempel@evlka.de
(bitte nutzen Sie auch den Anrufbeantworter)

Sollten Sie einmal wirklich keine Möglichkeit haben, selbst zur Veranstaltung in den anderen Gemeinden zu kommen, so könnte auf Anfrage ein Fahrdienst angeboten werden, bitte bei Anmeldung mit angeben.



Herzlichen Dank!

Im Rahmen des „freiwilligen Kirchgeldes“ haben wir in diesem Jahr zu Pfingsten für die vielfältigen Aufgaben in unserer Kirchengemeinde Oldendorf gesammelt. Wir bedanken uns ganz herzlich für die rege Unterstützung und alle großen und kleinen Spenden. Bis zum Redaktionsschluss sind knapp **10.000 Euro** eingegangen! Toll, **vielen Dank!**

Jede Spende ist ein Zeichen unserer Verbundenheit und hilft uns, in schwierigen Zeiten die Gemeindegemeinschaft bei uns in der Kirchengemeinde lebendig zu halten und für viele Menschen Angebote zu machen.

Auch zu Weihnachten und zum Jahreswechsel wird es wieder eine Aktion geben. Dazu werden im Dezember Spendenbriefe verschickt und auch im nächsten Gemeindebrief finden Sie dazu Informationen.

Vielen Dank für Eure und Ihre Hilfe!

Im Namen des Kirchenvorstandes, Euer / Ihr
Pastor Ralf Halbrügge, Vorstandsvorsitzender

Kontakt

Albert-Schweitzer-Gemeindehaus

(Eisenbahnstr. 72, Westerhausen),

Telefon: 05422/7154

Küsterin Christel Foht, Telefon: 05422/8662

Friedhof (Osnabrücker Str.) - in sehr dringenden

Friedhofsangelegenheiten

Telefon: 0176/26069540

Britta Niekamp (Friedhofsverwaltung),

Telefon: 05422/7092509

Hallmannsches Haus

Telefon: 05422/9109571

(hinter der Kirche in Oldendorf)

Hausmeisterin Olga Nickel,

Telefon: 05422/8643

Kindertagesstätte Westerhausen

Uta Nesemeyer, Telefon: 05422/8280

Kirchenvorstandsvorsitz

Pastor Ralf Halbrügge, Tel. 05422/79906

ralf.halbruegge@evlka.de

Küsterteam Kirche

Klaus Wolf, Telefon: 05422/7442

Regionaldiakonin

Tanja Enge

Tel. 05422/2048, tanja.enge@evlka.de

Diakoniesozialstation

Telefon: 05422/41331

Redaktion „Gemeinsam“ Oldendorf

Pastor Ralf Halbrügge, Reinhard Wolf

Britta Niekamp, Marion Welkener,

Telefon: 05422/79906

Verteilung von „Gemeinsam“ Oldendorf

Friedel Bösmann, Telefon: 05422/7199



Ev. Kirchenbüro Melle-West - St. Petri Melle, Paulus Melle und St. Marien Melle-Oldendorf, im Familienzentrum (FAZ), Stadtgraben 11-13, 49324 Melle

Ansprechpartnerinnen: Frau Bahr, Frau Niekamp, Frau Schröder (Gemeindesekretärinnen) und Frau Kümpel (Gemeindeassistentin)

Telefon: 05422/7092509, **E-Mail:** kg.oldendorf@evlka.de

Öffnungszeiten: Mo, Di und Mi von 9.00 - 12.00 Uhr, Mi und Do von 16 - 18.00 Uhr

Homepage: www.mariengemeinde-oldendorf.de

Konto: Kirchenkreis Melle, **IBAN** DE98 2655 2286 0000 1157 25,

Stichwort und Verwendungszweck



Nachrichten aus der Gemeinde



90 Jahre Kirchenchor Oldendorf

„Ich singe Dir mit Herz und Mund“..., diese Liedzeile steht als Leitwort über dem Jubiläums- und Erntedank Gottesdienst am Sonntag, dem **5. Oktober 2025 um 10.30 Uhr** in der **Marienkirche Oldendorf**.

Aus einem kleinen Kreis junger Frauen, in den ersten Jahrzehnten mit häufig wechselnden Chorleitern, darunter auch 1959 Hanna Heinemeyer, die Ehefrau des damaligen Pastors Ernst-August Heinemeyer (1954-1966), wurde bald ein beachtlicher Chor, der ab 1966 von Elfriede Schröder übernommen und 25 Jahre von ihr ehrenamtlich geleitet wurde. Nach Friedhelm Brandel, Gottfried Keding, Yuka Ojima und Hildrun Balz führt seit 2024 Stefan Römer die Regie bei den wöchentlichen Proben am Dienstagabend im Albert-Schweitzer-Haus. Die Freude am Singen, insbesondere am geistlichen Liedgut

und kirchlicher Musik, zwischendurch auch mal an volkstümlichen Liedern, hält den Chor zusammen. Zur Chorgemeinschaft gehören z.Zt. 20 Frauen und es wäre schön, wenn es mehr werden würden. Über 90 Jahre hinweg ist es ein Frauenchor geblieben. Nur zu besonderen Anlässen, Konzerten oder einer besonderen musikalischen Darbietung wurde der Chor von männlichen Gast- bzw. Solo-Sängern unterstützt, wie z.B. bei der unvergesslichen Uraufführung der „Oldendorfer Messe“. Sie wurde komponiert vom damaligen Chorleiter Gottfried Keding, dem Bruder unseres langjährigen Pastors Karsten Keding. Gottfried Keding widmete dieses Stück der Oldendorfer Kirchengemeinde. Anlass war das damalige 75jährige Jubiläum des Kirchenchores, der in dieser Zeit auch den Namen „Marienchor“ bekam, um die Anbindung an die ev. luth. Marien-



Nachrichten aus der Gemeinde

kirche“ bzw. „St.-Marien-Gemeinde“ zum Ausdruck zu bringen. Die bereitwilligen Einsätze von Solisten und Instrumentalisten zu besonderen Anlässen waren auch sonst eine Bereicherung und haben dem Chor und den Zuhörerinnen und Zuhörern viel Freude gemacht.

Es ist die **Kernaufgabe** des Chores, **Gottesdienste**, besonders an kirchlichen Festtagen, Konzerte oder anderen kirchlichen Aktivitäten, wie z.B. den ökumenischen **Weltgebets-tag** der Frauen, mitzugestalten, aber auch die Pflege der Gemeinschaft kommt nicht zu kurz. Viele Sängerinnen können schon eine jahrzehntelange Mitgliedschaft im Chor aufweisen und werden anlässlich des Jubiläums-Gottesdienstes eine besondere Ehrung erfahren. Mit den alten Worten von Paul Gerhard „Ich singe Dir mit Herz und Mund, Herr meines Herzens Lust, ich sing und mach auf Erden kund, was mir von Dir bewusst“, hofft der Chor, auch weiterhin neben dem Posaunenchor und dem Gospelchor Cheerful Voices, ein musikalischer Baustein in der Kirchengemeinde Oldendorf zu sein und freut sich auf viele Besucher des Festgottesdienstes und des sich anschließenden Beisammenseins mit Imbiss und Getränken.

Herzliche Einladung zum **Erntedankfest**, bei dem auch der **Posaunenchor** mitwirkt, und zur Jubiläumsfeier. *Text Leida Cajé, Foto S. 16: A. Sünderhuse, Foto S. 17: privat*

40 Jahre Engagement

... 40 Jahre für die Kleinsten da, 40 Jahre Wegbegleiterin für Familien

In diesem Sommer durften wir ein besonderes Jubiläum feiern: Unsere Kollegin Heike Schengber Schröder blickt auf 40 Jahre engagierte Arbeit zurück.

Die ersten 5 Jahre war sie in Bielefeld tätig.

Seit 1990 begleitete sie in unserer Einrichtung unzählige Kinder und deren Familien mit viel Kreativität, Geduld und einem großen Herzen. Die Arbeit mit den Kindern war und ist für Heike weit mehr als ein Beruf – für sie ist es eine Herzensaufgabe, die Kinder auf liebevolle Weise ein Stück ihres Weges begleiten und stärken zu dürfen.

Am ersten Tag nach den Sommerferien wurde sie anlässlich des Jubiläums mit einem besonderen Empfang überrascht: Ein Spalier aus jetzigen und ehemaligen Kolleginnen/Kollegen, die päd. Geschäftsführerin Beatrice Fromke, sowie Susanne Hinze und Silke Henke von der Kirchengemeinde Oldendorf hießen sie herzlich willkommen. Mit dem Lied „Viel Glück und viel Segen“ und unzähligen Blumen und Glückwünschen durfte sie den Tag beginnen. Auch die Eltern und Kinder ihrer Gruppe hatten sich etwas Besonderes einfallen lassen: Jedes Kind hat eine Blume gebastelt – versehen mit persönlichen Wünschen für Heike. Wir als Team bedanken uns von Herzen bei dir, liebe Heike, für deinen Einsatz, dein Engagement und die vielen Jahre vertrauensvoller Zusammenarbeit. Wir hoffen, dass du uns noch ein paar Jahre erhalten bleibst und freuen uns auf die gemeinsame Zeit. DANKE. *Text: Uta Nesemeyer*





Nachrichten aus der Gemeinde

Musik im Advent



**21.12.2025, 19.30 Uhr, Musik im Advent
Ich steh dazu – das glaube ich
70 plus 1 Jahr Posaunenchor Oldendorf**

Nachdem wir vergangenes Jahr ein wunderbares Jubiläum zum **70. Geburtstag** des Posaunenchores gefeiert haben, die Leinen losgelassen und ein weiteres musikalisches Segel gesetzt haben, wollen wir die Tradition fortsetzen und das Posaunenchorsschiff am **4. Advent** wieder in der **Marienkirche** vor Anker gehen lassen, um ein festliches Adventskonzert mit Gästen und **Pastor Halbrügge** feiern zu können.

Bildlich gesprochen, freut sich die Belegschaft jedes Schiffes, das im Heimathafen (der Kirche) vor Anker geht - nachdem wir in den Sommermonaten unterwegs waren - über Menschen, die am Pier stehen und die Belegschaft begrüßen. Und so freuen wir uns, die Bläserinnen und Bläser des Posaunenchores, dass wir die Freude an der Musik wieder in unserem festlichen **Konzert** weitergeben und auf das kommende Weihnachtsfest einstimmen dürfen. Immer noch mit dem Wunsch nach **Frieden**, mit dem wir unterwegs waren, nicht nur zur

Weihnachtszeit. Freuen Sie sich mit uns auf eine festliche Musik im Advent.

Text: Birgit Wierspecker

Wir zünden ein Licht an - Friedenslicht



Wie bereits in den vergangenen Jahren möchten wir auch dieses Jahr wieder das **Friedenslicht aus Bethlehem**, als Zeichen der Hoffnung und der

Zuversicht, am Ende des Konzerts verteilen! (Foto: R. Wolf)

Adventsfeier der Seniorinnen und Senioren

Wie in jedem Jahr stimmen wir uns auch in diesem Jahr wieder auf die Advents- und Weihnachtszeit ein. Alle Seniorinnen und Senioren sind herzlich eingeladen, am **Samstag, 29.11.2025** (Samstag vor dem 1. Advent), zu „**Wente**

2.0.“ zu kommen, um mit uns zu singen, Gottes Wort zu hören und miteinander einen schönen Nachmittag zu verbringen. Die Feier beginnt um **15.00 Uhr** und endet gegen **17.00 Uhr**. Unterstützt werden wir auch in diesem Jahr von den Kindern der **Kita Westerhausen** und unserem **Posaunenchor**. Eine vorherige Anmeldung ist erforderlich. Einzelheiten zu der Feier werden noch bekannt gegeben und Anmeldezettel werden rechtzeitig verteilt. Wir freuen uns auf Sie! Im Namen des Vorbereitungsteams, Ihr **Pastor Ralf Halbrügge**



Nachrichten aus der Gemeinde



Einsatz für den Klimaschutz



„**Baumpflanz-Challenge**“, was ist das denn, werden sich die Mitglieder des Kirchenvorstands und die Bläserinnen und Bläser des **Posaunenchor Oldendorf** gefragt haben, als die Nachricht vom **MGV Oldendorf** auflief, innerhalb einer Woche einen Baum zu pflanzen, dieses per Video zu dokumentieren oder, falls das nicht passiert, den MGV zum Grillabend einzuladen. Eine echte Herausforderung!

Die Grundidee zu dieser Aktion ist im Klima- und Naturschutz entstanden und soll Vereine und Gruppen dazu anregen, Bäume für das Klima zu pflanzen. Sie wird alljährlich neu über die sozialen Medien verbreitet. Wir haben die „Challenge“ gerne angenommen. Der Kirchenvorstand hat auf dem Oldendorfer Friedhof eine Rotbuche (Foto links), der Posaunenchor bei einem Bläser in Eicken-Bruche eine Eiche gepflanzt (Foto rechts).



Diese **Baumpflanz-Aktion** bietet eine gute Möglichkeit, aktiv etwas für den Klimaschutz zu tun. Wir konnten der Natur neue Bäume schenken, einen leeren Platz mit Leben füllen und zugleich ein Zeichen für unsere Gemeinschaft setzen. Bäume spenden Schatten und die kühlende Wirkung ist für das Klima in der Zukunft von großer Bedeutung. Deshalb ist es umso wichtiger, jetzt Bäume zu pflanzen. Sie werden dann in vielen Jahren ihre Kühlfunktion zeigen können. Solche Aktionen tragen auch den Gedanken der Bewahrung der **Schöpfung** in sich, dem wir uns als Kirche besonders verpflichtet fühlen. Der „Staffelstab“ wurde von Kirchenvorstand und Posaunenchor an verschiedene Chöre und Vereine weiter gegeben und wir hoffen auf viele neue wundervolle Bäume für unsere Natur.

Text und Foto links: Reinhard Wolf

Foto rechts: Posaunenchor Oldendorf



Nachrichten aus der Gemeinde

Aktuelles von den Cheerful Voices



Am 24. Mai präsentierten die Cheerful Voices unter der Leitung von Christina Golldack im Albert-Schweitzer-Haus das Programm „Cheerful Voices meets Heaven can wait“ – ein musikalisches Projekt, das Chormusik mit Filmausschnitten auf eindrucksvolle Weise verband. Die Aufführung im ausverkauften Saal wurde vom Publikum mit großer Begeisterung aufgenommen.

Das Konzept, Chorstücke mit thematisch passenden Filmszenen zu kombinieren, erwies sich als voller Erfolg. Es entstanden nicht nur visuelle Akzente, sondern auch emotionale Verstärkungen, die dem Konzert eine besondere Tiefe verliehen. Musikalisch bot der Abend eine abwechslungsreiche Auswahl von ruhigen Songs wie „Meine Seele sing“ und „In your arms“ bis hin zu kraftvollen und aussagekräftigen Arrangements wie „Immer wieder Frühling“, „Ist da jemand“ und „Man in the mirror“. Das Zusammenspiel von Musik und Filmszenen bildete einen roten Faden durch den Abend und sorgte zusammen mit den von Kristina Müller ausgewählten, thematisch passenden Texten für Gänsehautmomente.

Das Publikum zeigte sich tief bewegt und belohnte die Darbietung mit langanhaltendem Applaus. Anschließend gab es reichlich Zeit für Gespräche bei Getränken und von den Chormitgliedern mitgebrachten Leckereien. Ein eindrucksvoller Konzertabend und ein Beispiel dafür, wie Chormusik neue Ausdrucksformen finden und dabei berühren kann. Die nächsten öffentlichen Auftritte der Cheerful Voices zum Vormerken:

- 1. November 2025 – Auftritt anlässlich der Langen Nacht der Kirchen, St. -Matthäus-Kirche Melle
 - 8. Dezember 2025 – Adventskonzert um 20.00 Uhr in der St.-Matthäus-Kirche Melle
- Karten zum Preis von 12,00 € sind erhältlich über das **Ev. Kirchenbüro**, Frau Martina Kümpel, martina.kuempel@evlka.de, Tel. 05422-7092980, oder bei den Chormitgliedern. Restkarten an der Abendkasse. Die Cheerful Voices freuen sich auf Sie/Euch.

Text: Cheerful Voices

Nachrichten aus der Gemeinde



Bitte um Anmeldung zur „Jubiko“ in Oldendorf!

Goldene und Diamantene Konfirmation am 12.10.2025

Jubiläumskonfirmation in Oldendorf

Da die Rückmeldungen bis zum Redaktionsschluss recht schleppend verliefen, haben wir die Anmeldefrist noch um ein paar Tage verlängert. **Herzliche Einladung!**

Eingeladen sind alle goldenen Konfirmanden, die in den Jahren 1974 und 1975 und alle diamantenen Konfirmanden, die in den Jahren 1964 und 1965 in Oldendorf konfirmiert wurden. Bitte geben Sie die Informationen weiter an diejenigen, die es betrifft. Der Termin ist der **12.10.2025, mit Festgottesdienst und Abendmahl in der Marienkirche um 10.30 Uhr**. Auskunft zu Unkostenbeitrag und Programminfo erteilt das Pfarrbüro oder Pastor Halbrügge. Wir bitten um schriftliche Anmeldung bis zum **30.9.2025** an kg.oldendorf@evlka.de oder telefonisch im Pfarrbüro unter: **05422-7092509**. *Ihr Pastor Ralf Halbrügge*

„Spur 8 – Entdeckungen im Land des Glaubens.“



Wer sich nach langer Zeit mal wieder - oder vielleicht zum ersten Mal - intensiv mit seinem **Glauben** beschäftigen möchte, wer im Glauben noch ganz am Anfang steht, wer Lust hat, sich mit anderen über den Glauben an Gott auszutauschen oder wer einfach nur Fragen hat, der ist herzlich eingeladen zu einem **Glaubenskurs**:

Wir begeben uns an 8 Abenden miteinander auf eine Entdeckungsreise, hinein in unser Leben und in den Glauben. An jedem Abend gibt es Snacks, Getränke, Musik, Gebet, Impulsreferate, Kleingruppengespräche. Ich freue mich auf euch!

- 21.01.2026: Station 1: Gott – wie diese Reise mein Bild verändern kann
- 28.01.2026: Station 2: Sinn – wie ich ihm auf die Spur komme
- 04.02.2026: Station 3: Glaube – wie ich trotz Hindernissen weiterkomme
- 11.02.2026: Station 4: Sünde – was es damit auf sich hat
- 18.02.2026: Station 5: Jesus – wo sich Himmel und Erde berühren
- 25.02.2026: Station 6: Christ werden – wie Gott mit mir anfängt
- 04.03.2026: Station 7: Christ bleiben – wie Gottes Geist uns trägt
- 11.03.2026: Station 8: Gottesdienst – wir feiern das Fest des Lebens

immer mittwochs von **19.30 – 21.15 Uhr** im **Albert-Schweitzer-Haus** in Westerhausen, Eisenbahnstraße 72. Gerne nehme ich telefonisch oder per Mail Anmeldungen entgegen, lade aber auch zu einem Info-Abend ein:

Mittwoch, 3.12.2025, um **19.30 Uhr** im **Albert-Schweitzer-Haus**. Pastor Ralf Halbrügge, Tel: **05422-79906**, ralf.halbruegge@evlka.de.



Freud und Leid aus der Gemeinde

Hohe Geburtstage



Oktober

November

Dezember

Foto: pixabay

Freud und Leid aus der Gemeinde



Taufen 2025

22.06.2025

17.08.2025

Trauungen 2025

Ehejubiläen 2025

Trauerfeiern, Beerdigungen und Urnenbeisetzungen 2025

Weitere Termine 2025

Save the Date! Bitte schon einmal vor-
merken:

29. November: Seniorenadventsfeier
bei „Wente 2.0“

6. Dezember: Unser traditioneller Niko-
lausmarkt rund um die Marienkirche

8. Dezember: Konzert der „Cheerful
Voices“

20. Dezember: „Waldweihnacht“ des
TSV

21. Dezember: Konzert des Oldendor-
fer Posaunenchores

*Durch einen Wohnsitzwechsel kann es
sein, dass Gemeindeglieder hier nicht
erscheinen, da automatisch die Kirchen-
zugehörigkeit dem neuen Wohnsitz zu-
geteilt wird. Es besteht die Möglichkeit
zu einer Umpfarrung zur alten Gemein-
de. Bei Bedarf sprechen Sie bitte mit
Pastor Halbrügge oder dem Pfarrbüro.*

Befiehl dem Herrn deine Wege und hof-
fe auf ihn, er wird's wohlmachen.

Psalm 37, Vers 5



Gruppen und Kreise

Konfirmandenunterricht: Pastor Ralf Halbrügge, Tel. 7 99 06

- nach Absprache, Diakonin Tanja Enge, Tel. 20 48

Arbeitskreis Friedensgebete: Pastor Ralf Halbrügge, Tel. 7 99 06

Posaunenchor: Hallmansches Haus, donnerstags, 20.00 Uhr,
Birgit Wierspecker, b-wierspecker@t-online.de, Tel. 74 09

Bibel-Gesprächskreis „Gott und die Welt“:

alle 14 Tage mittwochs, 19.30 Uhr, Pastor Ralf Halbrügge, Tel. 7 99 06

Selbsthilfegruppe „Freundeskreis“:

montags, Hallmansches Haus, 17.30 bis 19.00 Uhr, bei Interesse Tel. 4 18 76

Marienor: dienstags, z. Zt. ASH, 19.30 Uhr, Marianne Klockenbrink, Tel. 81 17

Song- und Gospelchor „Cheerful Voices“:

montags im ASH, 20.00 Uhr, Heike Schulte, Tel. 77 86

Seniorenkreis: Interessierte aller Konfessionen sind herzlich eingeladen!

Jeden 1. Mittwoch im Monat um 15.00 Uhr im ASH, Anmeldung bitte bei Renate Imbrock, Tel. 85 30

Der „Kümmerer“ in unserer Gemeinde:

Martin Schwutke, Osnabrücker Str. 129, Tel. 88 02

Bitte beachten Sie die Tagespresse und besuchen Sie unsere Homepage auf:
www.mariengemeinde-oldendorf.de

**DIE MANNSCHAFT
FÜR IHR MEISTERWERK**

**MALER
DES
JAHRES
2024**

BUSCH
Fassaden- und Raumgestaltungs GmbH

Malerarbeiten
Bodenbeläge
Dämmtechnik

Melle · Tel. 05422 94290 · Osnabrück · Tel. 0541 7602113
info@maler-busch.de · www.maler-busch.de



*Wir sind Ihr Partner für einen individuellen Abschied,
Ihre Wünsche sind unsere Aufgabe.*

**BESTATTUNGSHAUS
BRUNING**

Redecker Str. 38
49326 Melle

Osnabrücker Str. 157
49324 Melle

Tel. 0 54 28 - 403

Tel. 0 54 22 - 84 37

info@bestattungshaus-bruning.de

www.bestattungshaus-bruning.de

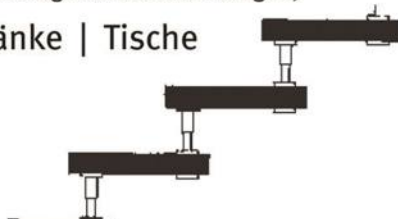
Wir beraten Sie gerne in allen Fragen zur Bestattungsvorsorge.

Marmor • Granit • Naturstein

Grabdenkmäler | Einfassungen | Küchenarbeitsplatten

Treppenanlagen (auch freitragend und auf Wangen)

Fensterbänke | Tische



NATURSTEIN OLDEMEYER GmbH

49328 Melle-Markendorf | Bulstener Str. 8

Tel. 0 54 27-279 | Fax 0 54 27-1374

post@natursteinoldemeyer.de | www.natursteinoldemeyer.de

Gottesdienste

St. Petri

Sonntag, 05.10.2025 16. Sonntag nach Trinitatis/ Erntedankfest	11.00 Uhr Kunterbunte Familienkirche zu Erntedank „Unser täglich Brot“ mit Agape-Mahl (Pn. L. Julius, Team Familienkirche, MoKiKo und Jugendchor)
Samstag, 11.10.2025	15.00 Uhr Taufgottesdienst (Pn. L. Julius)
Sonntag, 12.10.2025 17. Sonntag nach Trinitatis	10.00 Uhr Gottesdienst (C. Wagner, Lektorin in Ausbildung)
Sonntag, 19.10.2025 18. Sonntag nach Trinitatis	10.00 Uhr Gottesdienst (Präd. M. Meyer)
Freitag, 24.10.2025	
Sonntag, 26.10.2025 19. Sonntag nach Trinitatis	10.00 Uhr Gottesdienst (Lektorin E. Imrecke) 17.00 Uhr Bläserkonzert
Freitag, 31.10.2025 Reformationstag	15.00 Uhr Gottesdienst zum Refomationstag mit Verab- schiedung von Superintendent Hannes Meyer-ten Thoren (Regionalbischof Friedrich Selter)
Samstag, 01.11.2025	ab 19.00 Uhr Nacht der Kirchen
Sonntag, 02.11.2025 20. Sonntag nach Trinitatis	10.00 Uhr Gottesdienst mit Abendmahl (Pn. S. ten Thoren) 11.30 Uhr Taufgottesdienst (Pn. S. ten Thoren)
Samstag, 08.11.2025	15.00 Uhr Kunterbunte Familienkirche „St. Martin“ (Team)
Sonntag, 09.11.2025 Drittletzter Sonntag des Kirchenjahres	10.00 Uhr Gottesdienst mit der Paulusgemeinde zum Gedenken an die November-Pogrome (P. B. Julius)
Sonntag, 16.11.2025 Vorletzter Sonntag des Kirchenjahres	10.00 Uhr Gottesdienst (Reformierte)

Oktober bis Dezember 2025

Paulus Melle

11.00 Uhr Erntedankfest mit anschl. Erntedankessen (P. B. Julius)

10.00 Uhr Gottesdienst mit Abendmahl (P. B. Julius)

10.00 Uhr Gottesdienst (NN)

10.00 Uhr Gottesdienst mit Geburtstagssegnung (P. B. Julius)

15.00 Uhr Regionaler Reformationsgottesdienst mit Verabschiedung von Superintendent Meyer-ten Thoren **in der St.-Petri-Kirche** (Regionalbischof Friedrich Selter)

10.00 Uhr Gottesdienst mit Abendmahl (P. B. Julius)

10.00 Uhr Gottesdienst mit der Petrigemeinde zum Gedenken an die November-Pogrome **in der St.-Petri-Kirche** (P. B. Julius)

18.00 Uhr Gottesdienst zum Volkstrauertag (P. B. Julius)

St. Marien Oldendorf

10.30 Uhr Erntedankfest mit 90. Jubiläum des Marienchores mit Posaunenchor (P. R. Halbrügge)

10.30 Uhr Gottesdienst mit Goldener und Diamantener Konfirmation und Abendmahl (P. R. Halbrügge)

10.30 Uhr Gottesdienst (P. R. Halbrügge)
11.45 Uhr Taufgottesdienst (P. R. Halbrügge)

19.00 Uhr Friedensgebet **im ASH** (Team)

10.30 Uhr Gottesdienst (Prädn. D. zur Nedden)

10.30 Uhr Gottesdienst zum Reformationstag mit Gospelchor, anschl. Kirchencafé (P. R. Halbrügge)

19.00 Uhr J. Cash-Abendgottesdienst **in Hoyel** (P. R. Halbrügge)

10.30 Uhr Familiengottesdienst (Team)

10.30 Uhr Gottesdienst zum Volkstrauertag (P. R. Halbrügge)

Gottesdienste

St. Petri

Mittwoch, 19.11.2025 * Buß- und Betttag	19.00 Uhr Regionalgottesdienst gemeinsam mit der Paulusgemeinde (Pn. S. ten Thoren u. P. B. Julius)
Sonntag, 23.11.2025 Ewigkeitssonntag	10.00 Uhr Gottesdienst zum Ewigkeitssonntag (Pn. L. Julius, Diakon i.R. K. Hinck) 15.00 Uhr Andacht mit Posaunenchor auf dem Friedhof (Pn. L. Julius)
Freitag, 28.11.2025	18.00 Uhr Konfi-Kirche (Diakonin T. Enge)
Samstag, 29.11.2025	10.30 Uhr Marktandacht in der Adventszeit (Prädn. M. Meyer)
Sonntag, 30.11.2025 1. Advent	10.00 Uhr Gottesdienst zum 1. Advent (Pn. L. Julius) 17.00 Uhr Adventssingen (Prädn. M. Meyer)
Freitag, 05.12.2025	17.00 Uhr Kunterbunte Familienkirche „Advent/Nikolaus“ (Pn. L. Julius und Team)
Samstag, 06.12.2025	10.30 Uhr Marktandacht in der Adventszeit (Pn. L. Julius)
Sonntag, 07.12.2025 2. Advent	10.00 Uhr Gottesdienst zum 2. Advent mit Taufen (Pn. S. ten Thoren)
Samstag, 13.12.2025	10.30 Uhr Marktandacht in der Adventzeit im Gemeindehaus (Lektorin E. Imrecke)
Sonntag, 14.12.2025 3. Advent	10.00 Uhr Gottesdienst zum 3. Advent (Prädn. M. Meyer) 18.00 Uhr Weihnachtskonzert
Samstag, 20.12.2025	10.30 Uhr Marktandacht in der Adventszeit (Pn. S. ten Thoren)
Sonntag, 21.12.2025 * 4. Advent	17.00 Uhr Waldweihnachten mit Posaunenchor am Weberhaus (Team Anderer Gottesdienst)

* Für die Gottesdienste am 19.11. und 21.12. wird von der Petrigemeinde bei Bedarf ein Fahrdienst angeboten - bei Interesse gerne melden unter Tel. 05422-930533 (bitte auch den Anrufbeantworter nutzen). Vielen Dank!

Oktober bis Dezember 2025

Paulus Melle

19.00 Uhr Regionalgottesdienst mit der Petrigemeinde **in der St.-Petri-Kirche** (P. B. Julius u. Pn. S. ten Thoren)

10.00 Uhr Gottesdienst zum Ewigkeits-sonntag (P. B. Julius)

18.00 Uhr Konfi-Kirche **in der St.-Petri-Kirche** (Diakonin T. Enge)

10.00 Uhr Gottesdienst zum 1. Advent (P. B. Julius)

10.00 Uhr Gottesdienst zum 2. Advent (NN)

10.00 Uhr Gottesdienst zum 3. Advent (P. B. Julius)

10.00 Uhr Gottesdienst zum 4. Advent mit Verabschiedung von P. B. Julius durch Pn. M. Sievers-Gotthilf (stellv. Superintendentin)

St. Marien Oldendorf

19.30 Uhr Ökum. Gottesdienst zum Buß- und Bettag (P. R. Halbrügge u. Pfarrbeauftragte K. Brinkmann)

10.30 Uhr Gottesdienst zum Ewigkeits-sonntag mit Abendmahl (P. R. Halbrügge)
14.00 Uhr Gebet für die Verstorbenen **auf dem Friedhof** mit Posaunenchor (P. R. Halbrügge)

18.00 Uhr Konfi-Kirche **in St. Petri** (Dn. T. Enge)
19.00 Uhr Friedensgebet **im ASH** (Team)

10.30 Uhr Gottesdienst zum 1. Advent (P. R. Halbrügge)
11.45 Uhr Taufgottesdienst (P. R. Halbrügge)

10.30 Uhr Gottesdienst zum 2. Advent (P. R. Halbrügge)

10.30 Uhr Gottesdienst zum 3. Advent (NN)

19.30 Uhr Adventskonzert des Posaunenchores mit Andacht (P. R. Halbrügge)

Gottesdienste

St. Petri

Mittwoch, 24.12.2025

Heiligabend

15.00 Uhr Christvesper mit Krippenspiel (Pn. S. ten Thoren)
 15.00 Uhr Ökum. Christvesper im **St.-Konrad-Heim in Wellingholzhausen** (Pn. L. Julius)
 16.00 Uhr Christvesper mit Krippenspiel, Mokiko und Bläsern (Lektorin H. Stöppelmann)
 16.30 Uhr Krippenspielgottesdienst im **Fachwerk 1775 in Wellingholzhausen** (Pn. L. Julius)
 18.00 Uhr Christvesper (Regionalbischof Friedrich Selter)
 22.30 Uhr Christnacht (Pn. S. ten Thoren)

Donnerstag, 25.12.2025

1. Weihnachtsfeiertag

10.30 Uhr Regionaler Gottesdienst mit Abendmahl in der **Pauluskirche** (Pn. L. Julius, P. B. Julius)

Freitag, 26.12.2025

2. Weihnachtsfeiertag

10.30 Uhr Festgottesdienst (Pn. S. ten Thoren)

Sonntag, 28.12.2025

1. Sonntag nach
Weihnachten

10.00 Uhr Gottesdienst (Prädn. M. Meyer)
 18.00 Uhr Orgel-Meisterkonzert

Mittwoch, 31.12.2025

Altjahresabend

18.00 Uhr Gottesdienst mit Abendmahl (Superintendent i.R. H. Meyer-ten Thoren)

Sonntag, 04.01.2026

2. Sonntag nach
Weihnachten

10.00 Uhr Gottesdienst mit Verabschiedung von Pn. L. Julius durch P. T. Patzwald (stellv. Superintendent)

HINWEIS:

Gottesdienste am Sonntag und zu besonderen Feiertagen oder Veranstaltungen werden aus der St.-Petri-Kirche auch in das Christliche Klinikum und das Christliche Seniorenstift übertragen!

Hinweis auf die Widerspruchsmöglichkeit

Wenn Sie nicht möchten, dass Amtshandlungen, die Ihre Person betreffen, im Gemeindebrief veröffentlicht werden, dann können Sie dieser Veröffentlichung widersprechen. Teilen Sie dazu bitte Ihren Widerspruch im Kirchenbüro mit. Ihr Widerspruch wird dann vermerkt und eine Veröffentlichung der Amtshandlung unterbleibt. Selbstverständlich können Sie es sich auch jederzeit anders überlegen und den Widerspruch wieder zurückziehen. Teilen Sie auch dies bitte im Kirchenbüro mit.

Oktober bis Dezember 2025

Paulus Melle

15.00 Uhr Krippenspiel (P. B. Julius)

16.30 Uhr Gottesdienst **auf Gut**

Bruche (P. B. Julius)

18.00 Uhr Christvesper (P. B. Julius)

10.30 Uhr Regionaler Gottesdienst mit Abendmahl (Pn. L. Julius, P. B. Julius)

10.30 Uhr Regionaler Gottesdienst mit der St.-Marien-Gemeinde Oldendorf **in der Marienkirche in Oldendorf** (P. R. Halbrügge)

Heute findet kein Gottesdienst in der Pauluskirche statt

18.00 Uhr Jahresabschlussgottesdienst (P. R. Halbrügge)

10.00 Uhr Gottesdienst (NN)

St. Marien Oldendorf

14.30 Uhr Krabbelgottesdienst **im Hallm. Haus** (W. Erbeck)

15.30 Uhr Christvesper mit Krippenspiel (P. R. Halbrügge und Team)

16.30 Uhr Christvesper mit Krippenspiel **im ASH** (Dn. T. Enge und Konfis)

17.30 Uhr Christvesper mit Posaunenchor (P. R. Halbrügge)

6.00 Uhr Kasuchte (P. R. Halbrügge)

10.30 Uhr Reg. Gottesdienst mit Abendmahl **in der Pauluskirche** (Pn. L. Julius, P. B. Julius) - kein Gottesdienst in Oldendorf

10.30 Uhr Festgottesdienst 2. Weihnachtstag (P. R. Halbrügge)

10.30 Uhr Weihnachtslieder-Singen (K. Berner und Team)

15.30 Uhr Silvestergottesdienst mit Posaunenchor und Abendmahl (P. R. Halbrügge)

10.30 Uhr Gottesdienst, anschl. Neujahrsempfang (P. R. Halbrügge)

Durch den Druck auf Umweltschuttpapier erzielen wir mit dieser Ausgabe folgende Einsparungen gegenüber dem Druck auf herkömmlichem Papier: 19.345 Liter Wasser, 1.658 kWh Energie und 1.216 kg Holz.



www.blauer-engel.de/uz195

- ressourcenschonend und umweltfreundlich hergestellt
- emissionsarm gedruckt
- überwiegend aus Altpapier

GBD

Dieses Produkt **Dachs** ist mit dem Blauen Engel ausgezeichnet. www.GemeindebriefDruckerei.de



Petris kunterbunte Familienkirche, St.-Petri-Kirche

Sonntag, 5. Oktober, 11.00 Uhr

„Erntedank“

Samstag, 8. November, 15.00 Uhr

„St. Martin“

Freitag, 5. Dezember, 17.00 Uhr

„Advent/Nikolaus“

- **Kindergottesdienste der Paulusgemeinde**

Termine s. Tagespresse P. Julius & Team

- **Konfi-Kirche**

28.11. St.-Petri-Kirche, 18.00 Uhr

- **Gottesdienste in der Seniorenresidenz Dürrenberger Ring**

1 x im Monat freitags um 15.00 Uhr (ev. und kath. Gottesdienste)

- **Gottesdienste im Hardachstift** jeweils 16.00 Uhr Pastor Julius

7. Oktober, 21. Oktober, 4. November, 18. November, 2. Dezember und 16. Dezember

Jeder Gottesdienst wird immer mit besonderer Musik, von der Geige, dem Saxophon, der Klarinette oder dem Klavier gestaltet. Alle, auch die, die nicht im Hardachstift wohnen, sind herzlich eingeladen. Die jeweils geltenden Schutz- und Hygienemaßnahmen müssen eingehalten werden.

- **Gottesdienste im**

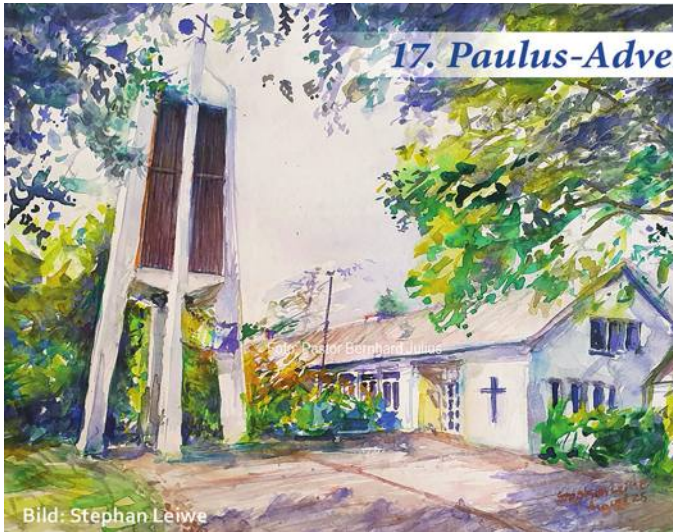
Christlichen Seniorenstift

jeden Freitag um 15.30 Uhr

(ev. bzw. kath. Gottesdienst)

Niels-Stensen-Kliniken 
Christliches Klinikum Melle

Gottesdienste am Sonntag und zu besonderen Feiertagen oder Veranstaltungen werden aus der St.-Petri-Kirche auch in das Christliche Klinikum und ins Christliche Seniorenstift übertragen!



17. Paulus-Adventskalender 2025

Herzlichen Dank

*an Stephan Leiw
für das Aquarell,
für das Motiv des
diesjährigen Paulus-
Adventskalenders
und herzlichen Dank
allen, die diese Aktion
unterstützen!*

Pfarramt

Pastor Bernhard Julius
Saarlandstraße 39
49324 Melle
Telefon: 05422 2665
E-Mail: bernhard.julius@evlka.de

Kirchenbüro

Bärbel Schröder, Britta Niekamp, Sabine Bahr
(Gemeindesekretärinnen)
Martina Kümpel (Gemeindeassistentin)
Untergeschoss des Ev. Familienzentrums
Stadtgraben 11-13, 49324 Melle
Büroöffnungszeiten:
Mo, Di u. Mi 9.00 bis 12.00 Uhr
Mi und Do 16.00 bis 18.00 Uhr
Telefon: 05422 7092509
E-Mail: kg.paulus.melle@evlka.de

Küsterin: Lydia Meister

Telefon: 05422 44807

Web: www.paulus-melle.de

Bitte schauen Sie auf
unsere Homepage!



Kindertagesstätte

Paulus-Kindergarten/-Kinderkrippe
Leitung: Simone Bruns
Saarlandstraße 42, 49324 Melle
Telefon: 05422 2910
E-Mail: kita-paulus@ev-kita-mellegmh.de

Organist: Dr. Michael Wilker

Telefon: 05472 9597629
E-Mail: michael@wilkernet.de

Chorleiter „The Vocals“: Dr. Nhan Gia Vo

E-Mail: nhangia.vo@evlka.de

Regionaldiakonin: Tanja Enge

Telefon: 05422 2048
E-Mail: tanja.enge@evlka.de

Diakoniesozialstation

Telefon: 05422 41331

Machen Sie mit!

Ev.-Luth. Paulusgemeinde Melle
DE87 2655 0105 0000 0450 88
Kennwort: 7331-11-WM-24 / Freiwilliges
Kirchgeld (unbedingt so angeben)



Rückblick

Gott und Gaumen

MIT LIEBE GEKOCHT UND MIT SEGEN SERVIERT



Der Sternekoch Martin Kaiser zauberte mit dem Kochteam Käsespätzle und Mousse au chocolat auf die Teller der Gottesdienstbesucher. Nach der Predigt von Pastor Bernhard Julius über ein „geistliches Rezept des Lebens“ Apg. 2, 24 + 46 wurde das Essen mit Segen serviert.



„Sie blieben aber beständig in der Lehre der Apostel und in der Gemeinschaft und im Brotbrechen und im Gebet. Und sie waren täglich einmütig beieinander im Tempel und brachen das Brot hier und dort in den Häusern, hielten die Mahlzeiten mit Freude und lauterem Herzen und lobten Gott und fanden Wohlwollen beim ganzen Volk. Der Herr aber fügte täglich zur Gemeinde hinzu, die gerettet wurden.“

Apg. 2, 24 + 46



Fotos: Pastor Bernhard Julius

Rückblick



Ökumenischer Festgottesdienst zum 4-Dörfer-Treffen in Eicken-Bruche

Beim großen 4-Dörfer-Treffen vom 8.-11.8.2025 stand der 10. August im Zeichen der Begegnung und ökumenischen Verbundenheit. Um 10:00 Uhr versammelten sich Gäste aus Eike (Belgien), Eecke (Frankreich) und Eiken (Schweiz), deren Gastgeber sowie zahlreiche Gottesdienstbesucher im Festzelt an der Sporthalle in Eicken-Bruche zum Festgottesdienst. Ulrike Meyer und Bernhard Julius führten durch den Gottesdienst, der Dank Übersetzer auch aus den befreundeten Dörfern gleichzeitig auf Deutsch, Französisch und Flämisch abgehalten wurde.

Musikalisch gestalteten Dr. Nhan Gia Vo mit dem Chor The Vocals, die Querflötengruppe Claudia Preuß, Svea Klement und Mia Schorwecke. Ein Höhepunkt war die dreisprachige Europahymne, die die 60-jährige Freundschaft der vier Eichendörfer würdig feierte. Die Kollekte ging an den Verein Dorfgemeinschaft Eicken-Bruche e.V..

Nach dem Gottesdienst gratulierte Gottfried Müller von der Stadt Melle. Danach bot das Festgelände einen angenehmen Ausklang mit Frühschoppen und Mittagessen – ein gelungener Abschluss voller Musik, Gemeinschaft und grenzüberschreitender Freundschaft.



Ein prall gefülltes Festzelt
mit zahlreiche Gottes-
dienstbesuchern...



... verfolgte
den bunten
Festgottes-
dienst.



Rückblick



Alle waren geladen, viele sind gekommen zum Sommerfest mit Mitbringbuffet.

Und es gab mehr als einen Grund zum Feiern: Das jährliche Sommerfest und das 60. Jubiläum der Paulusgemeinde Melle, die 1965 gegründet wurde.

Dazu gab es von Chor **The Vocals** auch ein Geburtstagslied:

„Mit 60 Jahren, da fängt das Feiern an,
mit 60 Jahren, da fängt man, erst zu leben an!
Mit 60 Jahren, da ist noch lang nicht Schluss,
die Pauluskirche strahlt – weil sie das einfach muss!

Der Kirchturm steht ganz fest, verankert stark und klar,
seit vielen Jahren treu, und bleibt's noch 60 Jahr!



Fotos: Pastor Bernhard Julius, Julian Julius

Besondere Gottesdienste



... am: 05. Oktober | 11.00 Uhr

Erntedankfest in der Pauluskirche mit anschließendem Erntedankessen

Gott und Gaumen - das Paulus Kochteam bereitet unter Leitung von Chefkoch Martin Kaiser eine vegetarische Suppe vor - mit Liebe gekocht und mit Segen serviert!



Foto: Pastor Bernhard Julius

... am: 09. Nov. | 10.00 Uhr | St.-Petri-Kirche

Regionaler Gottesdienst zum Gedenken an die Reichspogromnacht 1938, an den Holocaust sowie auch die Freude über den Fall der Mauer 1989. Eine Einladung an alle, sich für Freiheit und Frieden einzusetzen.

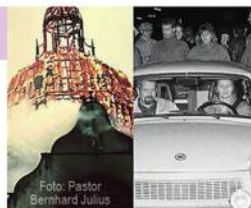


Foto: Pastor Bernhard Julius

... am: 16. November | 18.00 Uhr

Gottesdienst zum Volkstrauertag zum Gedenken der Opfer von Krieg und Gewaltherrschaft.



Foto: freepik.KI

... am: 19. Nov. | 19.00 Uhr | St.-Petri-Kirche

Gottesdienst zum Buß- und Bettag über Schuld und Vergebung, Verbindung von Buße mit Versöhnung hin zu Dankbarkeit und Hoffnung.



Foto: freepik.KI

... am: 21. Dezember | 10.00 Uhr

Gottesdienst zur Verabschiedung von Pastor Bernhard Julius mit der stellv. Superintendentin Pastorin Sievers-Gothilf und dem Popchor der Paulusgemeinde **The Vocals**.



Foto: Pastor Bernhard Julius

... am: 24. und 25. Dezember

Heiligabend-Gottesdienste:

15:00 Uhr: Krippenspiel - in der Pauluskirche

16:30 Uhr: Gottesdienst auf Gut Bruche

18:00 Uhr: Christvesper - in der Pauluskirche

Festgottesdienst am 1. Weihnachtsfeiertag:

10:30 Uhr: **Regionaler Gottesdienst** mit Abendmahl in der Pauluskirche mit Pastorin Lore Julius und Pastor Bernhard Julius



Foto: Pastor Bernhard Julius



Rückblick / Wir sehen uns ...

Feier der Goldenen Konfirmation

Am 24.08. feierten wir in einem festlichen Gottesdienst die Goldene Konfirmation. Die Jubilarinnen und Jubilare blickten dankbar auf 50 Jahre seit ihrer Konfirmation zurück, empfingen erneut den Segen und teilten im Anschluss bei Begegnungen viele Erinnerungen.



Foto: Pastor Bernhard Julius

Save the Dates 09. Nov.: one-day-choir

Der **Ein-Tag-Chor** mit dem Popkantor Jens Niemann und der Musicaldarstellerin Miriam Schulte - in der Pauluskirche, 14.00 - 17.00 Uhr. Ein Chor für einen Tag, für alle Singbegeisterten, egal ob du Vorerfahrung hast oder nicht - sei dabei und sing mit uns! Eine Anmeldung ist nicht erforderlich.



Fotos: M. Schulte, J. Niemann

10. Oktober, 16.00 Uhr an der Sporthalle Eicken-Bruche

Herzliche Einladung zur Einweihung und Namensgebung der neuen Sitzgruppe in Eicken-Bruche (vor der Sporthalle) mit Segnung durch Pastor Bernhard Julius. Für Essen und Trinken ist gesorgt. Dorfgemeinschaft Eicken-Bruche e.V.



Foto: Claudia Preuß

14. November, 18.00 Uhr, in der Pauluskirche

Lust auf Spaß, Rätsel und Teamgeist? Herzlich Einladung zum Pub-Quiz - Knifflige Fragen, leckere Getränke und feine Snacks versprechen einen abwechslungsreichen Abend mit viel Spaß und Geselligkeit. In Teams mit bis zu 8 Personen könnt ihr euer Wissen zeigen und mit allen Teilnehmern eine gute Zeit haben. Erläuterungen zum Ablauf unter www.eicken-bruche.de.

Veranstalter ist die Dorfgemeinschaft Eicken-Bruche e.V. in Zusammenarbeit mit der ev. luth. Paulusgemeinde Melle



Anmeldung ab 01.10. unter kontakt@eicken-bruche.de

29. November, 16.00 Uhr an der Sporthalle Eicken-Bruche

Weihnachtsbaum-Aufstellen mit Wunschaktion - Wir möchten bedürftigen Kindern und Senioren Weihnachtswünsche erfüllen. Alle sind herzlich eingeladen, mitzumachen. Näheres auf www.eicken-bruche.de. Dorfgemeinschaft Eicken-Bruche e.V.+ ev. luth. Paulusgemeinde Melle



Foto: privat



Neue Mitarbeiter*innen in der KiTa

In diesem Jahr dreht sich das Personalkarussell rasend schnell. Die Marienkäfer sind die einzige Gruppe, die bleibt wie sie ist.

Es haben Gruppenwechsel stattgefunden von Mitarbeitern, die sich eine Veränderung wünschten.

Es gab aber auch Neueinstellungen:

Wir begrüßen neu in unserem Team bei den Bären **Susanne Schmelzer**, bei den Löwen **David Westhoff** und für die komplette Einrichtung als Vertretungskraft und als Quik-Kraft (Richtlinie Qualität in Kitas) **Birgit Bathe**.

Eure Simone Bruns



Foto: Sebastian Olschewski

Weiterbildung zum Brandschutzhelfer

Ein Brand stellt immer für jede Firma eine ernste Gefahr dar. Davon ist auch eine Kita nicht ausgenommen. Darum bildet sich ein Teil unseres Teams weiter, um im Ernstfall sicher und richtig handeln zu können.

Die Ausbildungsinhalte sind herausfordernd für Pädagogen:

Grundzüge des Brandschutzes, betriebliche Brandschutzorganisation, Übungen am Feuerlöscher, Gefahren und Verhalten im Brandfall und das Üben von Evakuierungsmaßnahmen.

Das erworbene Wissen müssen wir hoffentlich nie anwenden, aber es beruhigt.

Folgt uns gerne auf Instagram:

Paulus_kindertagesstaette



PAULUS KIRCHENKINO



Herzliche Einladung zum ...
unter der Leitung von Mario Buletta.

FILM IM OKTOBER
Fr. 17. Okt. | 19.30 Uhr

Ein bekannter Schriftsteller trifft eine Tänzerin. Sie steht auf dem Boden der Tatsachen, er schwebt darüber. Als sie sich begegnen, werden die Unterschiede bedeutungslos.

FILM IM NOVEMBER
Fr. 21. Nov. | 19.30 Uhr

Der Film widmet sich der berühmtesten deutschen Äbtissin. Sie war Dichterin, Komponistin, Theologin, natur- und heilkundliche Universalgelehrte.

FILM IM DEZEMBER
Fr. 19. Dez. | 19.30 Uhr

Die Ärztin und Philosophin kreierte die nach ihr benannte Pädagogik, in der sie Kindern mit Liebe und Freiheit begegnet, statt wie damals üblich mit Härte und Disziplin.

Aus rechtlichen Gründen darf der Titel nicht genannt werden, doch den Inhalt des Filme dürfen wir beschreiben. Vielleicht erkennen Sie den Film oder Sie lassen sich überraschen. Der Eintritt ist frei. Für kostenlose Getränke ist gesorgt.



Was - Wann - Wo

... im Gemeindehaus Wöchentliche Termine

Montags

17.20 - 18.10 Uhr Jungbläser-Anfänger
Ursula-Maria Busch, Tel. 05422 42151

Dienstags

19.15 - 21.00 Uhr „The Vocals“
Dr. Nhan Gia Vo, nhangia.vo@evlka.de

Mittwochs

16.00 - 17.00 Uhr Konfirmandengruppe
Pastor Bernhard Julius, Tel. 05422 2665

ab 20.00 Uhr Bibelkreis
Andrea Bredensteiner, Tel. 05422 6059204

Monatliche Termine

Seniorenkreis

Donnerstags, 15.00 Uhr
Pastor Bernhard Julius, Tel. 05422 2665
09.10. | 13.11. | 04.12.

Gedächtnistraining

Donnerstags, 14.00 Uhr
Gabriele Storck, Tel. 05226 700439
16.10. | 20.11. | 18.12.

Kirchenkino Film-Zeit

Freitags, 19.30 Uhr
Mario Buletta, kontakt@mario-buletta.de
17.10. | 21.11. | 19.12.

Wir zusammen

Freitags, 19.00 Uhr
Andrea Bredensteiner, Tel. 05422 6059204
24.10. | 28.11. | Do. (!) 18.12.

Konfi-Kirche

Regionaldiakonin Tanja Enge
Fr, 28.11., 18.00 Uhr, St. Petri-Kirche



.LEBEN
.LIEBE
.ERINNERN

**FRIEDHOFSGÄRTNEREI
MAX SCHULKE**

Partner der
Dauergrabpflege Nord,
Bremen

Telefon: 0 54 22 - 23 73
friedhofsgaertnerei-schulke@gmx.de

Am Friedhof 6, 49324 Melle

www.friedhofsgaertnerei-schulke.de



Leben braucht Erinnerung

Freud und Leid



H3

Heitz Bestattungen

Melle

Maschweg 12

Wellingholzhausener Str. 122



Tel. 05422 5507

heitz@t-online.de

heitz-bestattungen.de

Ihr Bestatter in Melle.
Wir sind für Sie da!



BAUWESEN

STATIK

ENERGIEBERATUNG

INDUSTRIEANLAGEN

ÖFFENTLICHE GEBÄUDE

WOHNGEBÄUDE

TIEMEIER

INGENIEURBÜRO

TIEMEIER GmbH & Co. KG

Waldstraße 84 | 49324 Melle

Fon 05422 9445-0 | Fax 05422 9445-16

info@tiemeier.de

www.tiemeier.de



Sie sind nicht alleine.

Wir begleiten Sie im Trauerprozess –
solange Sie uns brauchen.

Ihr Bestatter in Melle und Umgebung.

Johann-Uttinger-Straße 2
49324 Melle

TAG & NACHT 05422 · 9 45 80

Bestattungshaus

BERGSTERMANN-SCHWEER

vormals Massmann & Riemann

www.bergstermann-schweer.de

Ev.-luth. St.-Petri-Kirchengemeinde Melle



Foto: P.i.R. Melle

Kirchenbüro:

Stadtgraben 11-13, im Fam. Zentrum
kgv.melle-west@evlka.de
Frau Bahr, Frau Niekamp, Frau Schröder
(Sekretärinnen)
Tel. 7 09 25 09 / Fax. 95 93 29
Frau Kümpel (Gemeindeassistentin)
Tel. 7 09 29 80

Öffnungszeiten:

Mo, Di u. Mi 9.00 bis 12.00 Uhr
Mi und Do 16.00 bis 18.00 Uhr

kg.petri.melle@evlka.de
www.melle-petri.de
Konto: Kirchenamt Osnabrück
IBAN: DE98 2655 2286 0000 1157 25
BIC: NOLADE21MEL, Stichwort: Petri

Kirchenvorstandsvorsitzende:

Frau Stöppelmann Tel. 4 52 06
heidrun.stoepfelmann@osnanet.de
stellv. Kirchenvorstandsvorsitzende:
Frau Schmidtkunz über Kirchenbüro
jj.schmidtkunz@t-online.de

Pastorin Julius

(Pfarrbezirke I, III u. IV), Saarlandstr. 39
lore.julius@evlka.de Tel. 98 18 81

Pastorin ten Thoren

(Pfarrbezirk II), Bakumer Str. 21
sigrid.ten.thoren@evlka.de
Tel. 0 151 - 41 31 44 37

Regionaldiakonin Tanja Enge

Markt 17, tanja.enge@evlka.de, Tel. 2048

Familienzentrum (FAZ):

www.familienzentrum-melle.de

Kindertagesstätte im FAZ

Leitung Sara Schürmann Tel. 9230190
Stadtgraben 11-13 Fax. 9230193
kita@familienzentrum-melle.de

Kantor Herr Opp

Tel. 42864
andreas.opp@evlka.de Fax. 9239955

Frau Busch

Tel. 42151
Bläserarbeit/Posaunenchor
ursula-maria.busch@osnanet.de

Diakonie-Sozialstation, Tel. 41331

Kindergarten „Sonnenblume“ Welling-

holzhausen, Frau Altemöller, Uhland-
str. 30, Tel. 05429/928454
sonnenblume@ev-kitas-melle.de
www.kita-sonnenblume-melle.de

Christliches Seniorenstift,

Johann-Uttinger-Str. 1, Tel. 6030,
Fax: 603299
info@seniorenstift-melle.de
www.seniorenstift-melle.de





DANKE!

Der Kirchenvorstand und wir Pastorinnen danken sehr herzlich für die Spenden, die uns zu Pfingsten erreicht haben. Es wurde eine Summe von über 16.000 € erzielt. Bei knapper werdenden Zuweisungen hilft uns diese große Spende, das Gemeindeleben lebendig zu erhalten und Ehrenamtliche zu begleiten in ihrem Dienst. Wir freuen uns sehr, dass viele Menschen sich mit unserer Gemeinde verbunden fühlen und dies auf diese und viele andere Weisen zum Ausdruck bringen. Vielen Dank für jedes Zeichen der Verbundenheit!

Ihre Pastorinnen
Sigrid ten Thoren und Lore Julius

Herzliche Einladung

zum **Buß- und Bettags-Gottesdienst am 19. November um 19.00 Uhr** in der St.-Petri-Kirche unter der Leitung von Pastorin Sigrid ten Thoren und Pastor Bernhard Julius. Gemeinsam wollen wir, die St.-Petri- und Paulus-Gemeinde, in diesem Gottesdienst innehalten, unsere Schuld bekennen, Vergebung empfangen und unser Leben unter dem Segen Gottes neu ausrichten.

Pastor Bernhard Julius

Seniorenadventsfeier



Am **6. Dezember um 15.00 Uhr** laden wir alle Seniorinnen und Senioren herzlich zur diesjährigen Adventsfeier mit Geschichten, Gedichten, Liedern und einem gemütlichen Kaffeetrinken ins Gemeindehaus ein. Vielleicht kommt ja auch der Nikolaus...

Melden Sie sich bitte bis zum Montag, 1. Dezember an unter Tel. 7092980 (bitte auch auf den Anrufbeantworter sprechen!)

Ihre Pastorinnen
Sigrid ten Thoren und Lore Julius

Foto: pixabay

Ewigkeitssonntag

Am **23. November** feiern wir in St-Petri **um 10.00 Uhr** den letzten Sonntag im Kirchenjahr mit Gedenken an die Verstorbenen aus unserer Gemeinde in diesem Jahr. Wir laden die Angehörigen und alle herzlich ein, die um einen geliebten Menschen trauern. Wir nennen die Namen, zünden Kerzen für die Verstorbenen an und lassen uns stärken von der Glaubenshoffnung, dass Jesus Christus auch über den Tod hinaus für uns da ist.



Am Nachmittag findet um **15.00 Uhr** eine **Andacht** mit dem Posaunenchor **auf dem Meller Friedhof** statt.

Pastorin Lore Julius

Foto: Petrigemeinde



Marktandachten in der Adventszeit

10.30 Uhr, St.-Petri-Kirche

29.11.	Prädn. M. Meyer
06.12.	Pn. L. Julius
13.12.	Lektorin E. Imrecke (heute im Gemeindehaus)
20.12.	Pn. S. ten Thoren

St. Petri leuchtet

Zum „Fabelhaften Melle“ am **1. und 2. November** wird die Kirche von **17.00 bis 19.00 Uhr** geöffnet sein. Der Kirchraum ist von vielen Kerzen erhellt. Kanzel und Orgel erstrahlen unter den Scheinwerfern. Die stille Schönheit berührt und schafft einen wohltuenden Gegensatz zum Treiben draußen.
Herzlich Willkommen:
Die Tür steht offen, das Herz noch mehr!

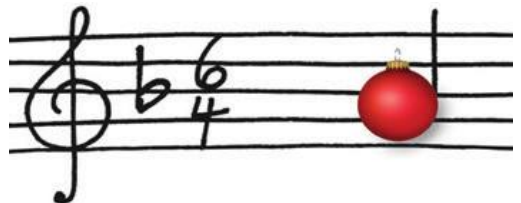
Marlies Meyer



Fotos: Archiv Gem.Brief-Druckerei

Adventsliederandacht feiern „Heiterer Einstieg in den Advent“

Am 1. Advent, **30. November um 17.00 Uhr**, öffnen sich die Türen von St.-Petri-Melle zum gemeinsamen Singen von Adventsliedern. Kerzen, Texte und Musik erfreuen die Sinne und öffnen das Herz für die wunderschöne Adventszeit. Ein Balsam für die Seele! Seien Sie dabei! Herzlich willkommen!



Marlies Meyer



Wir feiern Waldweihnacht am 4. Advent!

Der Posaunenchor und das Team vom Anderen Gottesdienst freut sich auf Sie und euch **am 21.12. um 17 Uhr** in den Meller Bergen.

Treffpunkt für diesen Gottesdienst ist um 16.50 Uhr auf dem Wander-Parkplatz, rechts am Weberhaus vorbei. Im Anschluss gibt es heiße Getränke auf dem Wanderparkplatz.

Für das Team: Heidrun Stöppelmann

Der Gottesdienst ist ein Termin im „Lebendigen Adventskalender“, dauert 30 - 45 Minuten und wird im Stehen gefeiert. Bringen Sie sich aber gerne bei Bedarf eine Sitzgelegenheit mit, einige wenige sind vorhanden. Bitte denken Sie an wetterangepasste Kleidung sowie eine Taschenlampe.



Foto: pixabay

Gottesdienste Weihnachten/Silvester

Heiligabend, 24. Dezember

15.00 Uhr Christvesper mit Krippenspiel (Pn. S. ten Thoren)

15.00 Uhr Ökum. Christvesper, **St.-Konrad-Heim, Wellingholzhausen** (Pn. L. Julius)

16.00 Uhr Christvesper mit Krippenspiel, MoKiKo u. Bläsern (Lektorin H. Stöppelmann)

16.30 Uhr Krippenspielgottesdienst, **Fachwerk 1775, Wellingholzhausen** (Pn. L. Julius)

18.00 Uhr Christvesper (Regionalbischof Friedrich Selter)

22.30 Uhr Christnacht (Pn. S. ten Thoren)

Foto: K. Pohlmann



1. Weihnachtsfeiertag, 25. Dezember

10.30 Uhr Festgottesdienst mit Abendmahl, gemeinsam mit der Paulusgemeinde **in der Pauluskirche** (Pn. L. Julius und P. B. Julius)



Fotos:
Archiv Gem.Brief-Druckerei

2. Weihnachtsfeiertag, 26. Dezember

10.30 Uhr Festgottesdienst (Pn. S. ten Thoren)

Altjahresabend, 31. Dezember

18.00 Uhr Gottesdienst mit Abendmahl (Superintendent i.R. H. Meyer-ten Thoren)



Der Besuchsdienst St. Petri stellt sich vor



Seit vielen Jahren besuchen außer den Pastor*innen, die meistens zu den „runden“ Geburtstagen kommen, Ehrenamtliche unserer Gemeinde die älteren „Geburtstagskinder“. Wir treffen uns regelmäßig zu Absprachen, einmal im Jahr zu einem kleinen Ausflug.

Auf dem Foto sind wir natürlich nicht bis nach Italien gefahren, sondern nur wenige Kilometer übers Wiehengebirge.

Zu sehen hier (alphabetisch): Renate Dammann, Gisela Farwig, Edith Frerich, Ursula Grote, Brigitte Hielscher, Hildegard Mänken, Lore Kirchhof und Jutta Milker.

Nicht teilnehmen konnten am Ausflug, aber im Besuchsdienst mitarbeiten zurzeit: Renate Ackermann, Bärbel Hoffmann, Kerstin Pelzl, Cornelia Stiehl, Renate Vollmer, Karin Wagener und Renate Werges.



Foto: S. ten Thoren

Wir freuen uns und sind dankbar für diese wertvolle Unterstützung.

Für das Pfarramt: Pn. Sigrid ten Thoren

Neuer Jungbläserkurs:

Musik erleben, Gemeinschaft fördern – Neuer Kurs beginnt im November

Mit viel Vorfreude startet der Posaunchor Paulus und St. Petri wieder einen neuen Jungbläserkurs. Musikinteressierten Kindern, Jugendlichen u. Erwachsenen bietet sich die Möglichkeit, ein Blechblasinstrument von Grund auf zu erlernen. Das Angebot richtet sich an alle, die neugierig auf Trompete, Tenorhorn oder Posaune sind – unabhängig von Vorkenntnissen, musikalischer Vorbildung oder Alter. Ziel ist es, spielerisch an das gemeinsame Musizieren heranzuführen und die Freude an Musik und Gemeinschaft zu vermitteln. Schon nach dem ersten Unterrichtsjahr ist die Mitwirkung bei Konzerten, Festen und Gottesdiensten möglich.

Der Kurs richtet sich an Kinder ab ca. 8 Jahren, Jugendliche u. Erwachsene sowie Neueinsteiger*innen, die noch keine Erfahrung mit einem Blasinstrument haben, aber auch an Interessierte, die Lust haben, wieder einzusteigen oder sich weiterzuentwickeln. Instrumente werden gestellt.

Bei Fragen, Interesse oder Anmeldung richten Sie sich direkt an Ursula-Maria Busch, die den Kurs leitet: ursula-maria.busch@osnanet.de. Die Anmeldung ist ab sofort möglich, **Start ist am 04.11., 15.30 Uhr, im St.-Petri-Gemeindehaus**. Interessierte sind herzlich eingeladen, sich unverbindlich zu informieren u. einmal Instrumente auszuprobieren.



Offene Kirche / Weihnachtsmarkt / Petri-Forum



Offene Kirche St. Petri

Ansprechpartner:

P. i.R. Stiehl
Tel. 9 58 06 67

Eine-Welt-Kiosk in St. Petri

Sonntags nach dem Gottesdienst sowie mittwochs und samstags zwischen 10.30 und 12.30 Uhr gibt es leckere und fair gehandelte Schokolade, Tee, Kaffee, Kekse und Wein zu kaufen. Gutes Essen, gutes Trinken und den Produzenten einen gerechten und guten Lohn!



Foto: E. Eilers

St. Petri auf dem Meller Weihnachtsmarkt

Von **Freitag, 28. November bis Sonntag, 14. Dezember** sind wir wieder täglich von 14.30 bis 20.00 Uhr (samstags ab 11.00 Uhr und sonntags ab 13.00 Uhr) mit unserer Petribude auf dem Meller Weihnachtsmarkt vertreten.



In unserem reichhaltigen Warenangebot finden sich viele Geschenkideen, selbstgestrickte Socken, Mützen und Handschuhe, Topflappen, Schürzen, Taschen, Körnerkissen, Weihnachtskarten, Marmeladen, Weihnachtskekse sowie weitere weihnachtliche Leckereien. Der Erlös kommt auch in diesem Jahr wieder diakonischen und sozialen Einrichtungen zugute. Wir freuen uns auf viele Besucher*innen.

Text/Foto: Marlies Hinck, Kreativkreis St. Petri

Vorankündigung 2026
PETRI-FORUM
wird
Literaturabend
Seien Sie gespannt!

Hier können Sie spenden:
<http://twn.gl/stpetrimelle>
oder über den OR-Code



Nach dem Ausscheiden von Pastorin und Pastor Julius aus dem Pfarramt von St. Petri und Paulus wird eine Gemeindeberatung für die Region angestrebt, um für die Zukunft unsere Kirche im Meller Westen mit Haupt- und Ehrenamtlichen sowie die Gebäudesituation lebendig zu gestalten.



Grafik: shutterstock

Was?**Wann?****Wo?****Wer?**

- **Frauenarbeit im Gustav-Adolf-Werk** 6. Oktober, 3. November und 1. Dezember
14.30 Uhr Gemeindehaus Frau Hielscher,
Tel. 05422/6755
- **Mitarbeiterbesprechung** Termin nach Absprache, Mo 17 Uhr, Fr. Hinck,
Tel. 05422/43780
- **Kreativ-Kreis** dienstags, wöchentlich 15.00 Uhr Frau Hinck
(außer in den Ferien) Tel. 05422/43780
- **Meditationskreis - ökumenisch, überregional, für alle**
jeden 2. Freitag im Monat, 15.00 Uhr, St.-Petri-Gemeindehaus
Frau Mänken, Tel. 05422/1753; Frau Schlenstedt, Tel.
05422/1875 und Frau Schwibbe-Wiegand, Tel. 0177/1445482
- **Petri-Forum wird ab 2026 zu Literaturabend**  Grafik:
shutterstock
- **Senioren-Singen** 1 x im Monat, donnerstags,
Gemeindehaus,
P. i.R. Herr Stiehl
10.00 Uhr, nach Absprache, Tel. 05422/9580667
- **Besuchsdienst** mittwochs, 15.00 Uhr, nach Absprache
- **Petris kunterbunte Familienkirche** 
5. Oktober „Erntedank“
8. November „St. Martin“ und 5. Dezember „Advent/Nikolaus“

CHÖRE im Gemeindehaus

Kantor Opp Tel. 4 28 64

* Frau Dörsam, Frau Wallenhorst u. Frau Kantus (Tel. Fr. Dörsam 54 30)

** Frau Busch Tel. 4 21 51

montags 17.55 - 19.00 h MoKiKo (1. - 5. Klasse) *

18.00 h Jugendchor „Young Voices“ (ab 6. Klasse)

Eine Kooperation der St.-Petri- und Paulusgemeinde

Proben Projektweise „Surprise“ (Jugendchor)

montags 19.45 h Kantorei

dienstags 14.45 h Jugendbläsergruppen **

mittwochs 18.15 h Jugendposaunenchor **

mittwochs 19.30 h Posaunenchor **

donnerstags 18/18.30 h „Opptimisten“ (Gospelchor) nach Absprache

<https://t1p.de/su8b>



Wir laden herzlich ein:

Sonntag, 5. Oktober, 11.00 Uhr
„ERNTE-DANK“

Ein Familiengottesdienst zum Erntedankfest für alle: Groß und Klein. Im Anschluss an den Gottesdienst wollen wir alle gemeinsam im Gemeindehaus eine „kunterbunte Familiensuppe“ essen und an verschiedenen Stationen basteln, spielen und rätseln.

Samstag, 8. November, 15.00 Uhr
„St. Martin“

Freitag, 5. Dezember, 17.00 Uhr
„Advent/Nikolaus“

Verbringt mit uns, dem „MoKiKo“ und dem Jugendchor eine schöne Zeit im Gottesdienst und anschließend an verschiedenen Stationen im Gemeindehaus. Bringt gerne eine Kleinigkeit zu Essen für das Mitbringbuffet mit.

Das Team der
Kunterbunten Familienkirche
freut sich auf euch!

EINZIGARTIGKEIT!

Ein Thema, welches uns im ev. Kindergarten „Sonnenblume“ auch in diesem Jahr begleitet.

Der Künstler Friedensreich Regentag Dunkelblau Hundertwasser (1928-2000), beeindruckt die Kinder durch seine Farbvielfalt, Einzigartigkeit und Wertvorstellung vom Leben und der Natur. „Sein Leben war eine Botschaft“.

Wir malen wie Hundertwasser die Spirale des Lebens, schauen in Bücher und bekommen Besuch vom Hundertwassermobil hier in Wellingholzhausen. Die Ausstellung „Paradiese kann man nur selber machen“, im Museumsquartier Osnabrück, wird von den Vorschulkindern besucht.



Wir freuen uns auf ein kreatives, farbenfrohes und einzigartiges Jahr!

Text/Fotos: KiTa



Alle Termine und weitere Details stehen auch auf unserer Homepage:
www.melle-petri.de/Kunterbunte-Familienkirche
und bei Instagram: [spetris.familienkirche](https://www.instagram.com/spetris.familienkirche)

33-stimmig!



Ein ganz besonderes Konzert bereiten Bläserinnen und Bläser aus den Kirchenkreisen Melle-Georgsmarienhütte und Osnabrück vor. Gemeinsam mit Tillmann Benfer, KMD i.R. aus Verden, werden in einem Workshop Kompositionen der Renaissance für bis zu 7 Bläserchöre einstudiert. Bei dem Konzert am **26. Oktober um 17.00 Uhr** in der **St.-Petri-Kirche** Melle wird ein Raumklang entstehen, der die Zuhörer von allen Seiten umfassen wird. Der Eintritt ist frei!

Text/Foto: Ursula-Maria Busch



Weihnachtsoratorium, Teil II - „ein Klangerlebnis wie bei Bach“

Am **14. Dezember** führt die Kantorei um **18.00 Uhr** Teil II des Weihnachtsoratoriums auf, diesmal „wie bei Bach“ mit den farbigen, zarten Klängen alter Instrumente. Es musiziert das erweiterte Ensemble „Boulevard Baroque“. Die jungen Musiker kommen aus der ganzen Welt und legen ihren Fokus auf die historisch-informierte Aufführungspraxis und Spielfreude. Jedes Konzert soll zu einem begeisternden Erlebnis werden. Alle spielen im Stehen und erreichen so direkt die Ohren und Augen der Zuhörer. Ganz dicht dabei wird die Kantorei mit den Solisten singen - wie beim Auftritt im Festgottesdienst „300 Jahre St. Petri“. Damals bildeten alle einen lebendigen, intensiven Klangkörper auf engstem Raum - die Luft vibrierte. So soll es auch diesmal sein. „Jauchzet, frohlocket“ – damit beginnt das Konzert. Wir führen die Kantaten 1 und 4-6 auf. Karten (€ 25, erm. € 13) gibt es bei Suttmöller, im Kirchenbüro, den Chormitgliedern und an der Abendkasse.



Andreas Opp

Foto: Karla Enríquez

Meisterkonzert - weihnachtliche Orgelmusik und Improvisationen

mit dem jungen Konzertorganisten Rien Donkersloot (NL) am **28. Dezember um 18.00 Uhr**. Er ist bekannt für seine große musikalische Ausdrucksfähigkeit, studierte Orgel und Glockenspiel in Rotterdam sowie Amersfoort und schloss sämtliche Studiengänge mit Auszeichnung ab. Er ist Preisträger vieler Orgel- und Glockenspielwettbewerbe.

Karten (€ 15) gibt es an der Abendkasse. Schüler und Mitglieder des Orgelfördervereins haben freien Eintritt.

Andreas Opp

Foto: Rien Donkersloot





Diamantene Hochzeit

Taufen



Foto: S. ten Thoren

Geplante Taufgottesdienste

Sa.	11.10.25	15.00 Uhr	Pn. Julius
So.	02.11.25	11.30 Uhr	Pn. ten Thoren
So.	07.12.25	10.00 Uhr	Pn. ten Thoren
So.	11.01.26	11.30 Uhr	Pn. ten Thoren
So.	08.02.26	11.30 Uhr	Pn. ten Thoren

Eiserne Hochzeit

Bestattungen

Trauungen

Foto: pixabay



Foto: pixabay

Hier ist ein Abschied, dort ein Wiedersehen.
 Hier ist ein Fortgehen, dort ein Heimkehren.
 Hier ist ein Ende, dort ein Neubeginn.
 Hier ist ein Erlöschen, dort ein Wiederaufstrahlen.
 Hier ist ein Sterben,
 dort ein Erwachen zum ewigen Leben. Irmgard Erath



Oktober

November



Foto: pixabay



Foto: Pohlmann

SAVE THE DATE

**Tannenbaumsammlung
am 10. Januar 2026
weitere Infos
im nächsten
„Gemeinsam“**



Dezember



Foto:
Pohlmann

Liebe Geburtstagskinder der Petrigemeinde.

Sollten Sie mit der Veröffentlichung Ihres „Ehrentages“ nicht einverstanden sein, dann melden Sie sich dazu bitte im Kirchenbüro, damit das künftig berücksichtigt werden kann.
VIELEN DANK!

Schöne Gärten kommen von uns



Planen Sie mit uns Ihren
Traumgarten

Konrad Hüpel GmbH
Gartengestaltung
Pools und Bioschwimmbäder
Straßen- und Landschaftsbau

Am Waldrand 9a
49324 Melle (Gerden)
Fon: (05422) 55 88

info@huepel-gartengestaltung.de
www.huepel-gartengestaltung.de

Nacht der Kirchen

01. November 2025

St. Petri

19.00 - 19.30 Uhr

KÜCHENQUARTETT - DIE FEINE
NOTE DER TROMPETENMUSIK

A. Begger, M. Sugizaki,
U.-M. Busch, U. Niederholtmeier-
Busch,

19.45 - 20.15 Uhr

VIVA LA VIDA

Junge Chöre Surprise & Young
Voices, Optimisten, Band
"crossing in the middle" und
Tanzgruppe "Pivot"

Ltg. M. Schulte, I. Bromisch,
A. Opp

20.30 - 21.00 Uhr

SONG OF JOY

Chöre, Band & SCrebel Dance
Ltg. S. Hensiek, A. Opp

St. Matthäus

19.00 - 19.30 Uhr

ZWISCHEN HIMMEL UND
KLASSENZIMMER - VON
WUNDERN & GEMEINSCHAFT

Kinder- und Jugendkantorei
Ltg. D. Skibbe

19.45 - 20.15 Uhr

MAGISCH-SPANISCH

Gitarrentrio Con Trastes
P. Kaulich, S. Unger,
N. Fischer

20.30 - 21.00 Uhr

RISE UP - ALLES WAS WIR
BRAUCHEN, IST HOFFNUNG

Cheerful Voices
Ltg. C. Gollmack

St. Petri 21.15 - 21.45 Uhr

ABENDLIEDER

mit singender Gemeinde und Bläsern des
Posaunenchores Paulus & St. Petri
Ltg. U.-M. Busch, A. Opp und D. Skibbe

GEBET ZUR NACHT

Eine ganze Seite Platz (nicht weniger) für diese Anzeige einplanen!



**Ihre
Spende
hilft!**



Das beste Geschenk für uns alle: eine Welt mit Zukunft.

Es ist Zeit, sich auf das zu besinnen, was wichtig ist:
Mit einem entschlossenen Klimaschutzpaket der Politik
und größerer Verantwortung von uns allen beschenken
wir unseren Kindern eine lebenswerte Zukunft.

brot-fuer-die-welt.de/spenden

Mitglied der **actalliance**



Würde für den Menschen.